

Messier catalog

メシエ天体コレクション

Vol.2

No.39～No.76

「メシエ天体コレクション」は、フランスの天文学者「シャルル・メシエ」さんが1774年から1784年にかけて発行した「メシエカタログ」に基づく天体を福井県内にて天体望遠鏡とデジタルカメラを使い撮影した写真集です。

メシエカタログは、彗星探索者であったメシエさんが彗星と見間違いやすい星雲や星団などの天体情報をまとめたものです。

現在のメシエカタログには、M1からM110までありますが、シャルル・メシエさん自身が登録したものはM103までで、その以降は、後の天文学者が登録を行ったとのことです。

その中には「失われた天体」として、不確かな天体が含まれており、私のメシエ天体コレクションには、「M102」を含めていません。

fumihiko.yamawaki2017 photograph



福井県 奥越 六呂師高原にて

fumihiko.yamawaki2017 photograph

Messier catalog

メシエ番号	種別	星座	赤経	赤緯	光度	滝星図 ページ
M 39	散開星団	はくちょう座	21 32.2	+48 26	4.6	16
M 40	二重星	おおぐま座	12 21.9	+58 06	9	25
M 41	散開星団	おおいぬ座	06 46.0	-20 45	4.5	103
M 42	散光星雲	オリオン座	05 35.3	-05 23	4	80
M 43	散光星雲	オリオン座	05 35.5	-05 16	9	80
M 44	散開星団	かに座	08 40.0	+19 40	3.1	53
M 45	散光星雲	おうし座	03 47.0	+24 07	1.2	58
M 46	散開星団	とも座	07 41.8	-14 49	6.1	102
M 47	散開星団	とも座	07 36.6	-14 29	4.4	102
M 48	散開星団	うみへび座	08 13.7	-05 45	5.8	77
M 49	渦巻銀河	おとめ座	12 29.8	+08 00	8.4	73
M 50	散開星団	いっかくじゅう座	07 02.5	-08 23	5.9	78
M 51	渦巻銀河	りょうけん座	13 29.9	+47 12	8.4	24
M 52	散開星団	カシオペア座	23 24.2	+61 35	6.9	14
M 53	球状星団	かみのけ座	13 12.9	+18 10	7.7	48
M 54	球状星団	いて座	18 55.1	-30 29	7.7	91
M 55	球状星団	いて座	19 40.0	-30 58	7	90
M 56	球状星団	こと座	19 16.6	+30 11	8.3	42
M 57	惑星状星雲	こと座	18 53.6	+33 02	9.4	43
M 58	渦巻銀河	おとめ座	12 37.7	+11 49	9.7	73
M 59	渦巻銀河	おとめ座	12 42.0	+11 39	9.6	73
M 60	渦巻銀河	おとめ座	12 43.7	+11 33	8.8	73
M 61	渦巻銀河	おとめ座	12 21.9	+04 28	9.6	73
M 62	球状星団	へびつかい座	17 01.2	-30 07	6.6	92
M 63	渦巻銀河	りょうけん座	13 15.8	+42 02	8.6	24
M 64	渦巻銀河	かみのけ座	12 56.7	+21 41	8.5	49
M 65	渦巻銀河	しし座	11 18.9	+13 05	9.3	50
M 66	渦巻銀河	しし座	11 20.2	+13 00	8.9	50
M 67	散開星団	かに座	08 50.8	+11 49	6.9	77
M 68	球状星団	うみへび座	12 39.5	-26 45	8.2	97
M 69	球状星団	いて座	18 31.4	-32 21	7.7	91
M 70	球状星団	いて座	18 43.2	-32 18	8.1	91
M 71	球状星団	や座	19 53.8	+18 47	8.3	42
M 72	球状星団	みずがめ座	20 53.5	-12 32	9.4	89
M 73	散開星団	みずがめ座	20 59.0	-12 38	8.9	89
M 74	渦巻銀河	うお座	01 36.7	+15 47	9.4	60
M 75	球状星団	いて座	20 06.1	-21 55	8.6	89
M 76	惑星状星雲	ペルセウス座	01 42.3	+51 35	11	36



M59

fumihiko.yama@waki2017.photograph



NGC+335

NGC+336



M+0

NGC+290

NGC+284



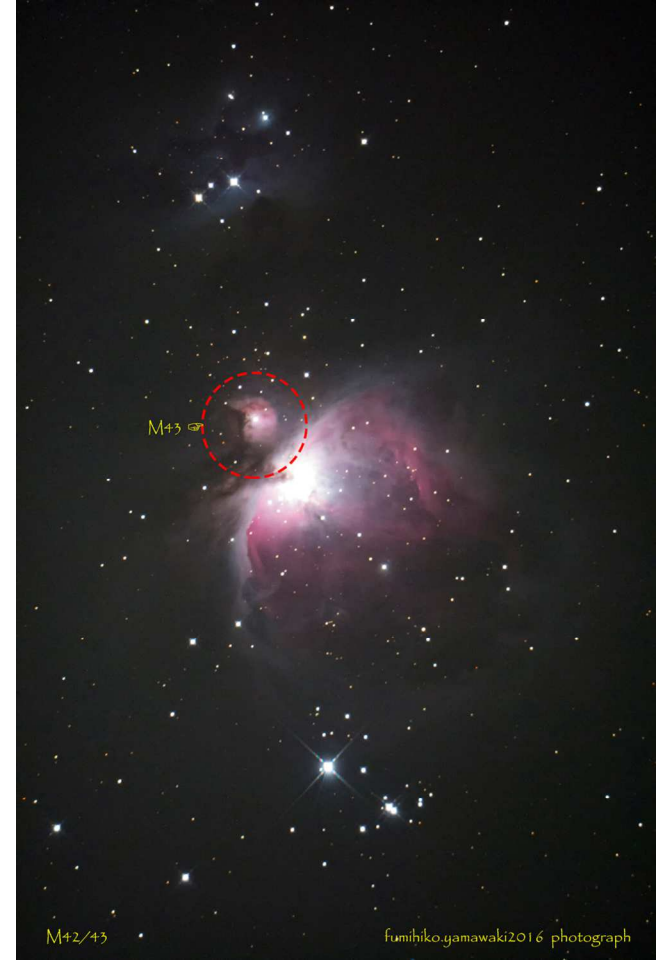
M41

fumihiko.yamawaki2017 photograph



Orion Nebula(M42) & M43

fumihiko.gamawaki2017 photograph



M43 →



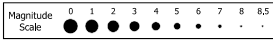
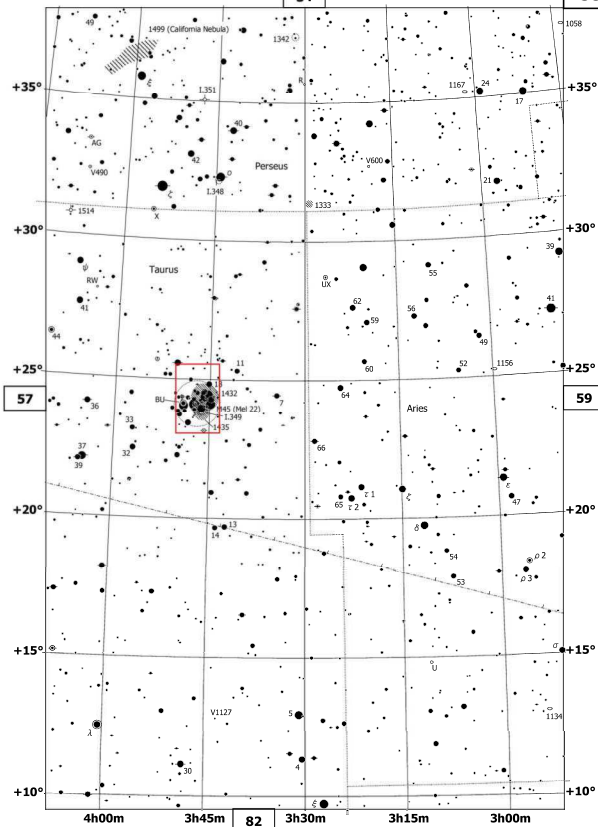
M44(プレセペ星団)

fumihiko.yanzawaki2017 photograph



M45

fumihiko.yamawaki2017 photograph



NGC 2438

♃

M+6

M+6

fumihiko.yamawaki2017 photograph

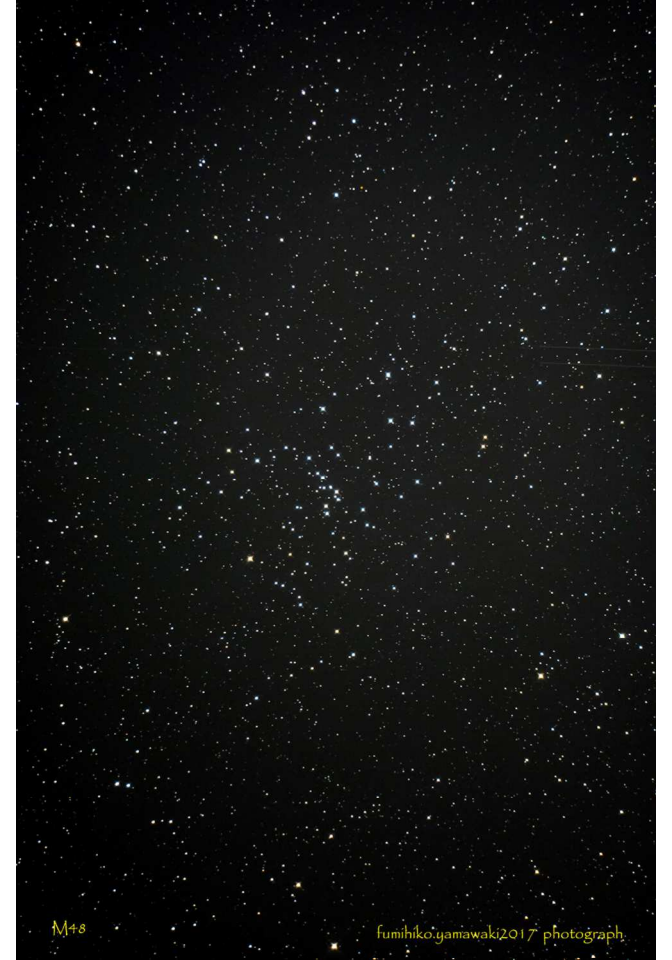
A deep-sky photograph showing a dense field of stars. The stars vary in brightness and color, with some appearing as bright blue-white points and others as fainter yellow or orange points. The background is a dark, almost black, space filled with these points of light. Two specific clusters are highlighted with yellow text labels. One label, 'NGC 2423', is positioned in the upper-middle section of the image. Another label, 'M47', is located in the lower-middle section. The overall appearance is that of a rich star field, likely a portion of a larger galaxy or a star-forming region.

NGC 2423

M47

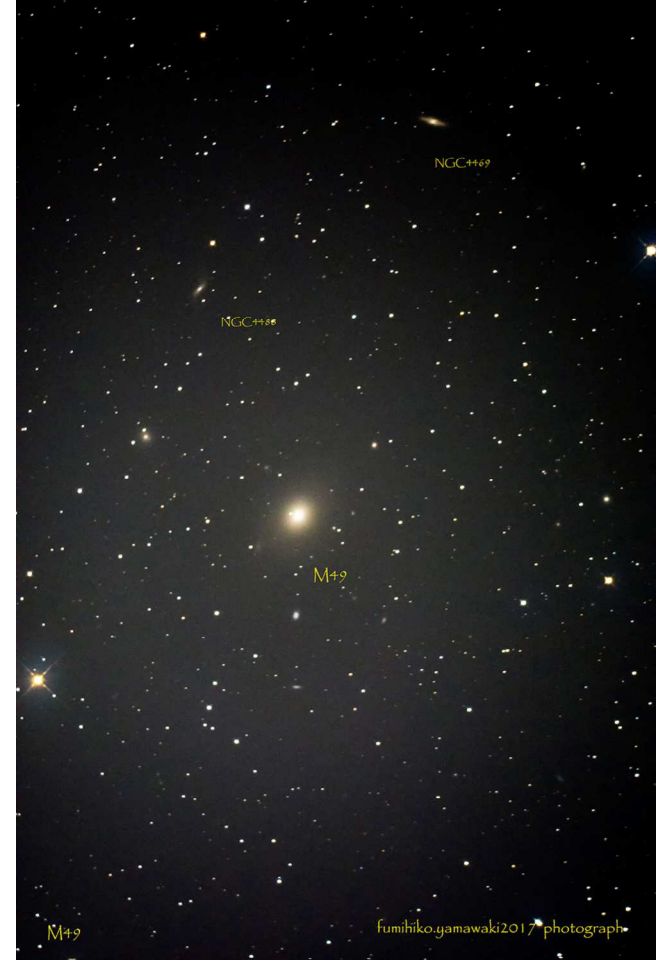
M47

fumihiko.yamawaki2017 photograph



M48

fumihiko.gamawaki2017 photograph



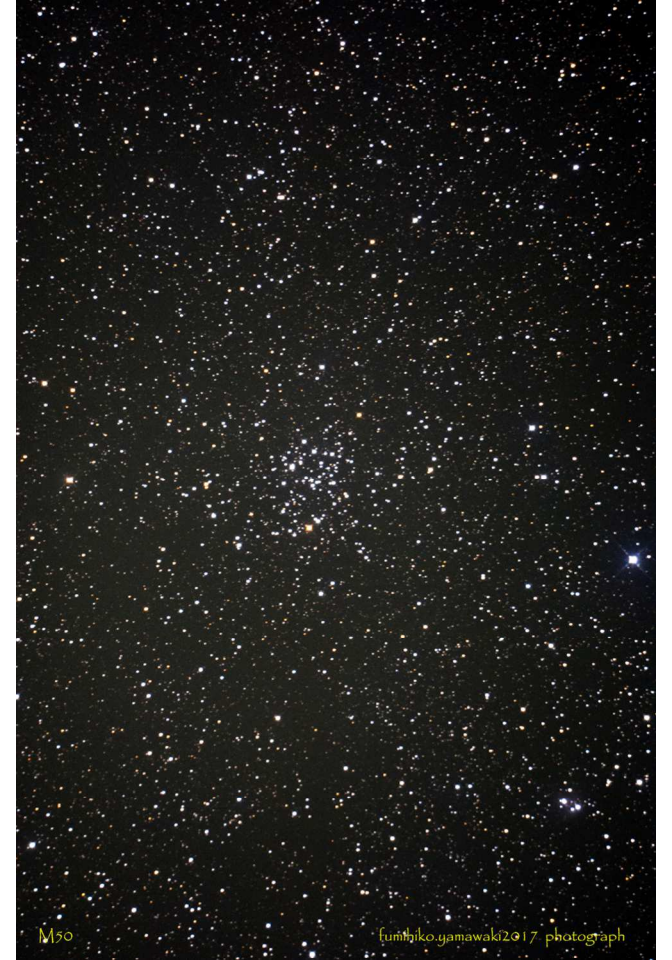
NGC 4469

NGC 4480

M 49

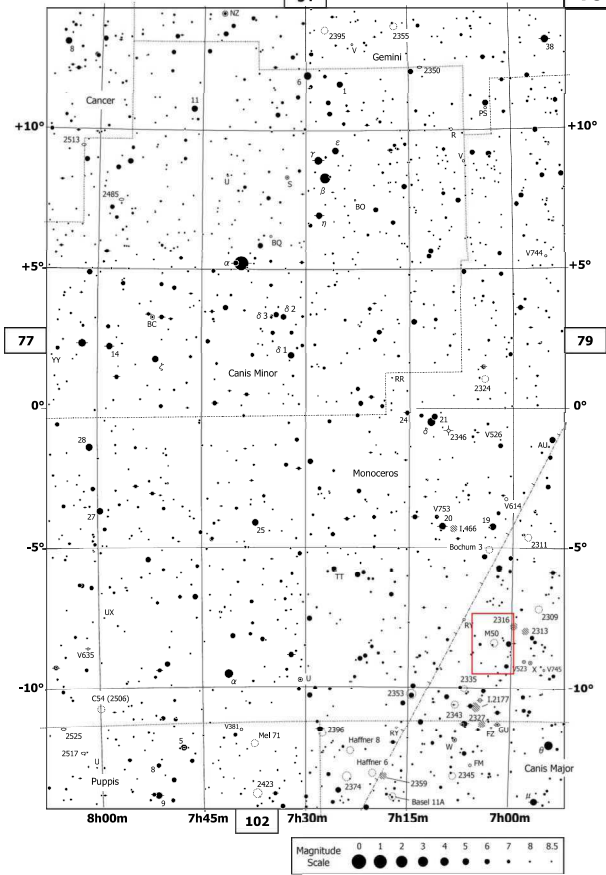
M 49

fumihiko.yamawaki2017 photograph



M50

fumihiko.yamawaki2017.photograph

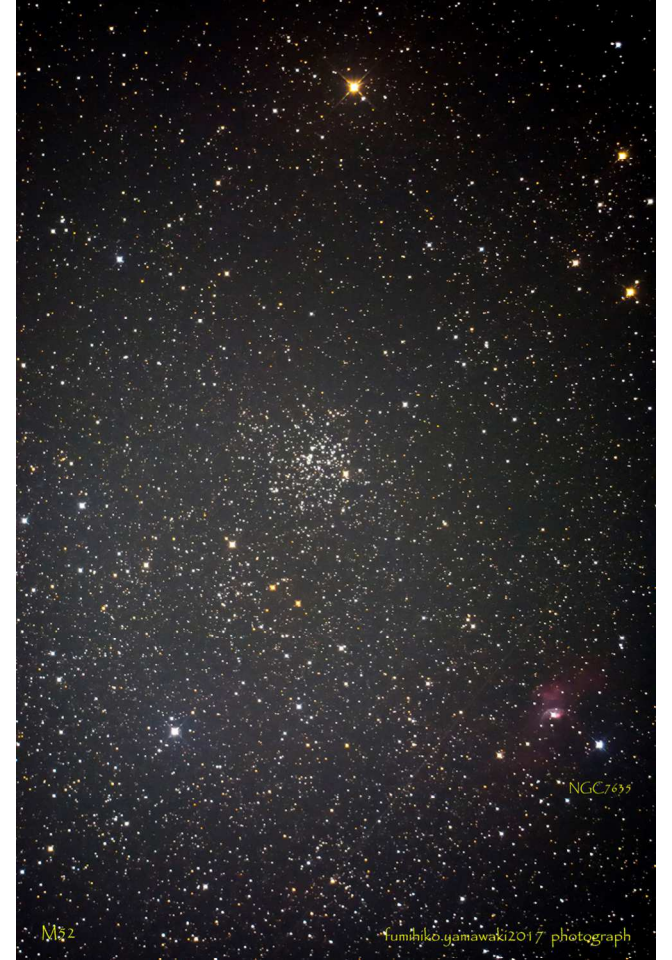




M51+NGC5195

NGC5196

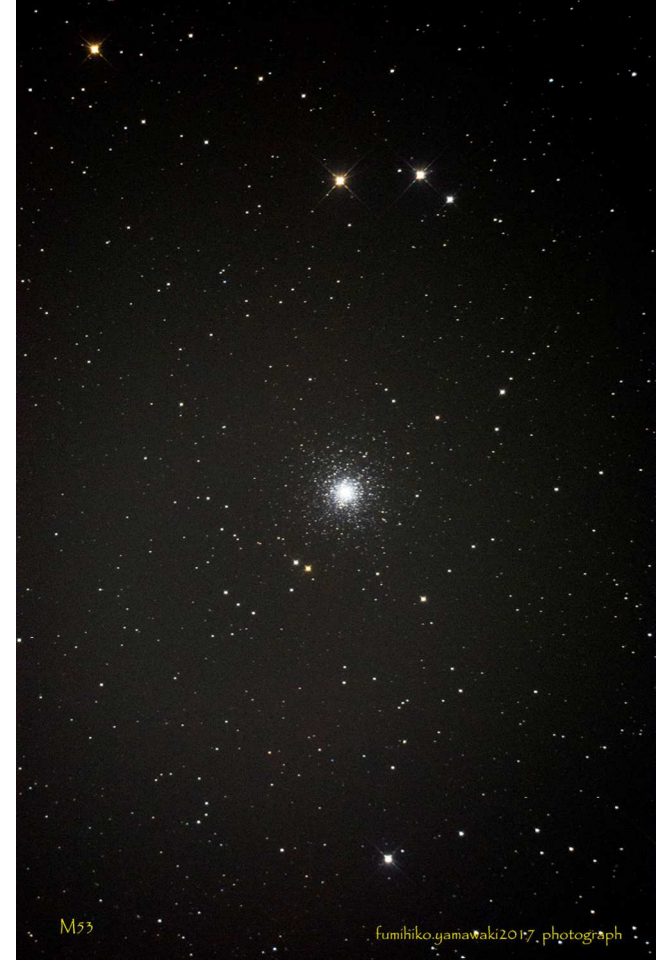
NGC5195



M32

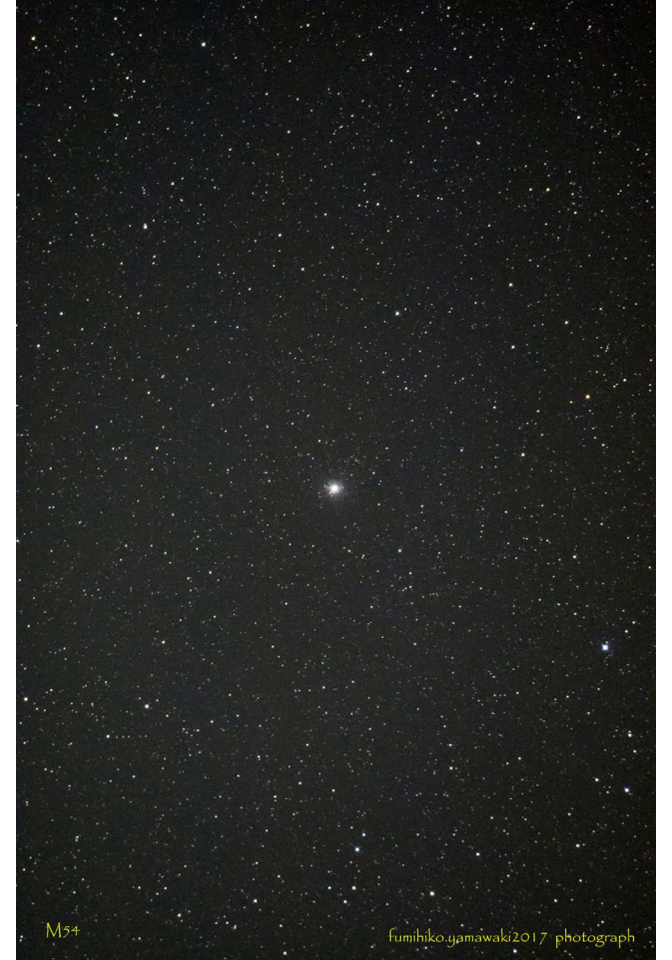
NGC7635

fuminiko.yamawaki2017 photograph



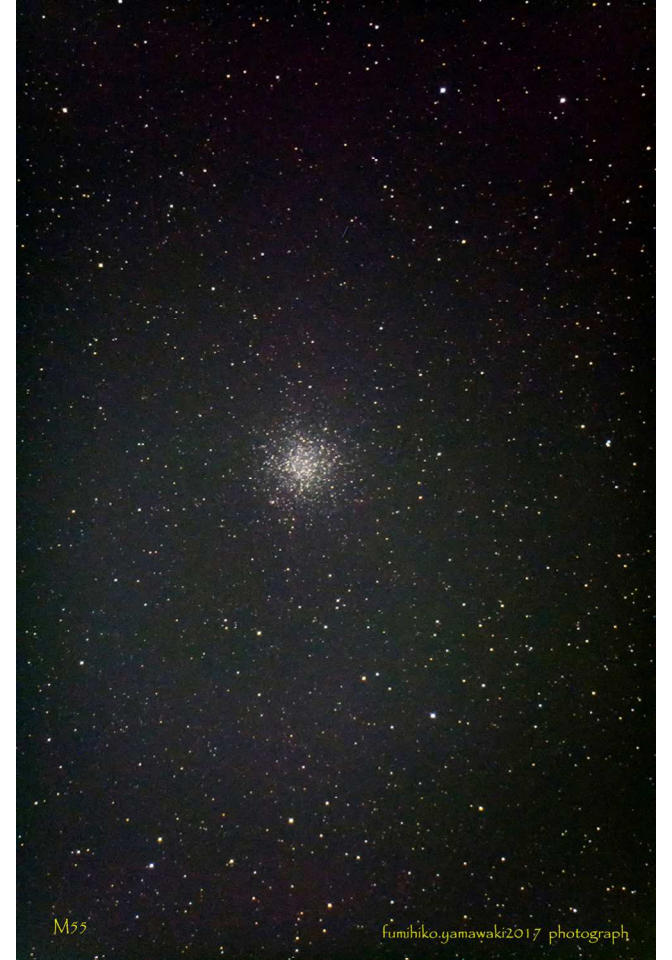
M53

fumihiko.yamawaki2017.photograph



M54

fumihiko.yamawaki2017 photograph



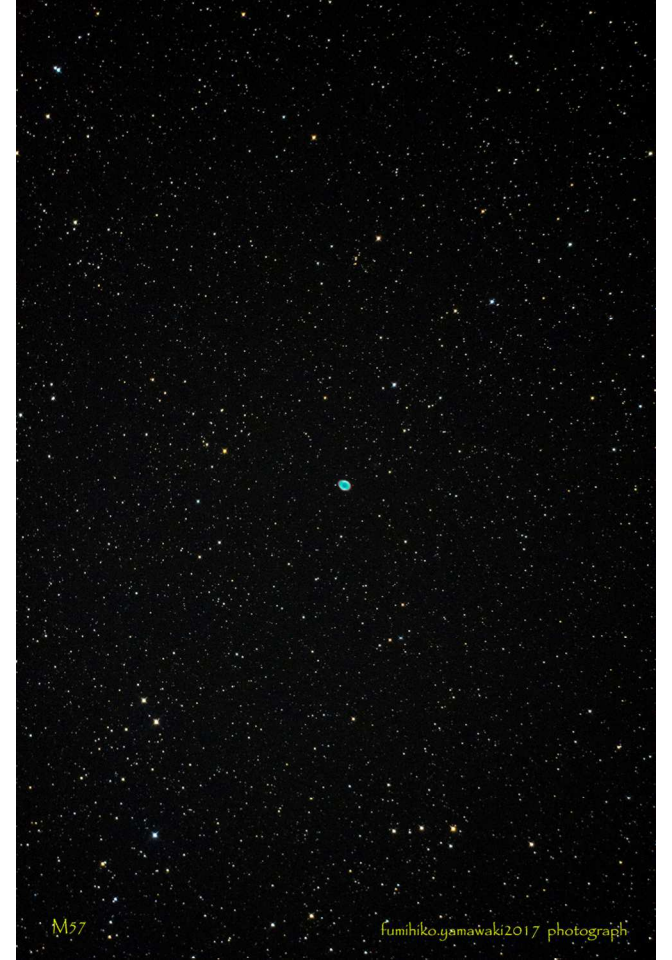
M55

fumihiko.yamawaki2017 photograph



M56

fumihiko.yamawaki2017 photograph



M57

fumihiko.yamawaki2017 photograph



M58

NGC4574

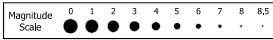
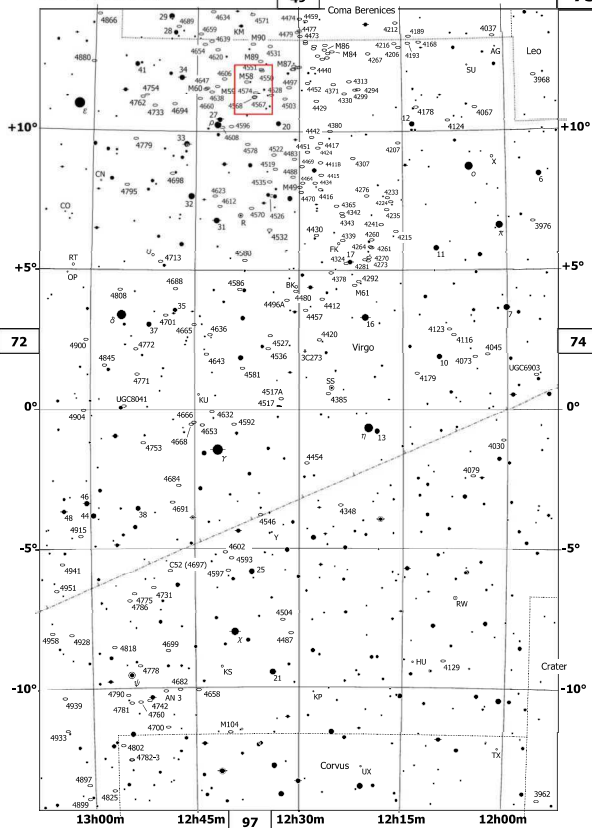
NGC4567

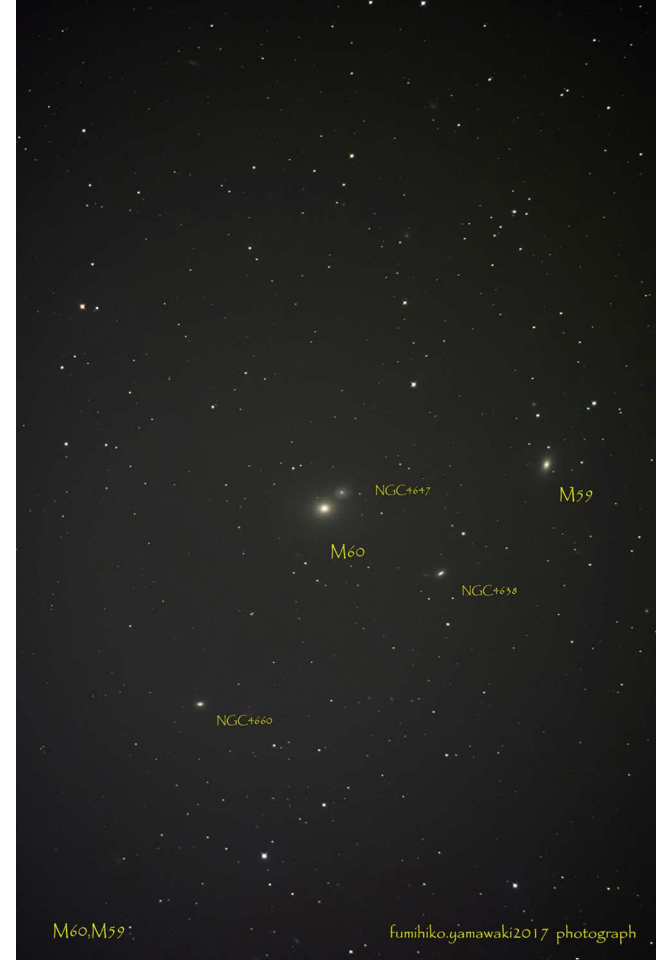
NGC4568

M58

fumihiko.yamawaki2017 photograph

Coma Berenices





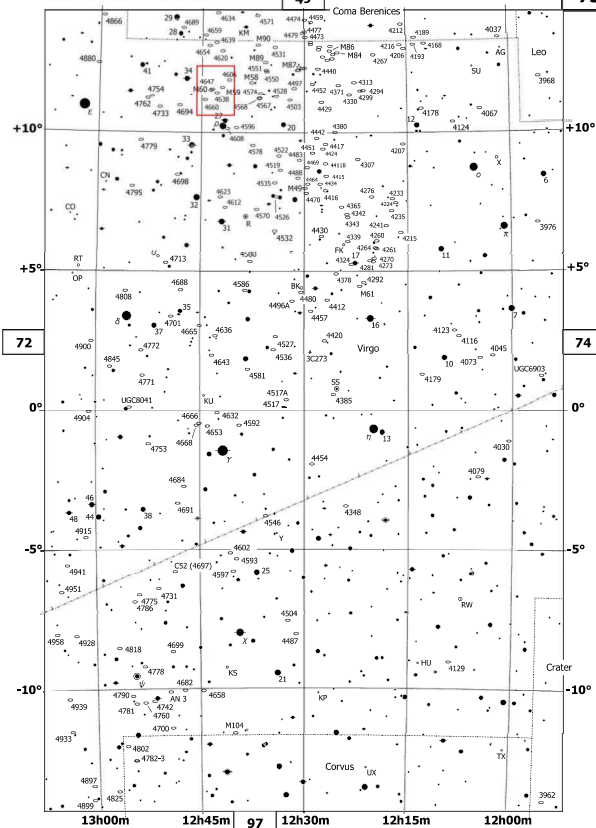
NGC+647

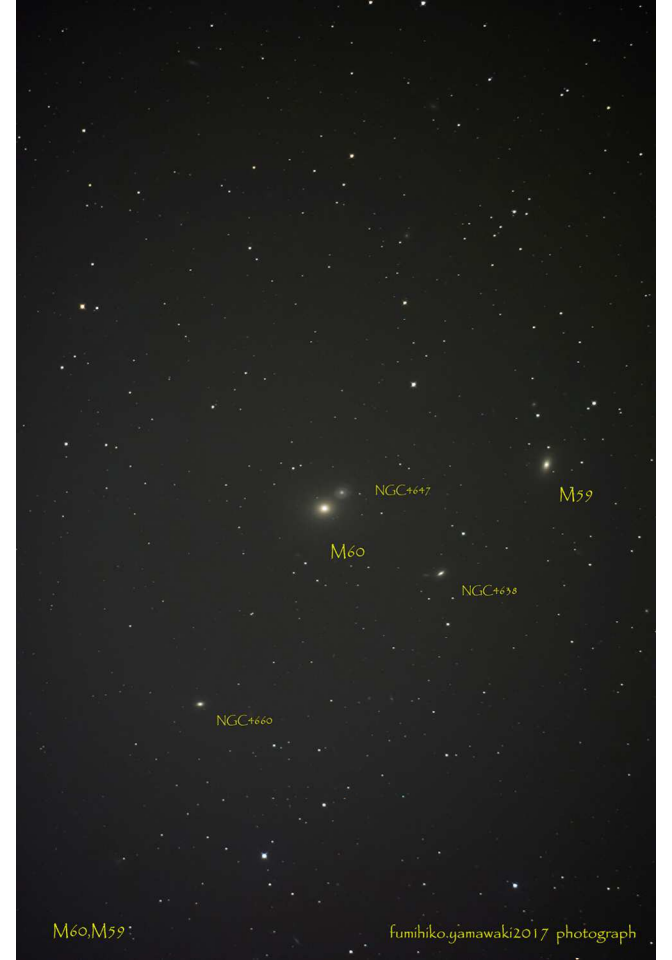
M59

M60

NGC+638

NGC+660





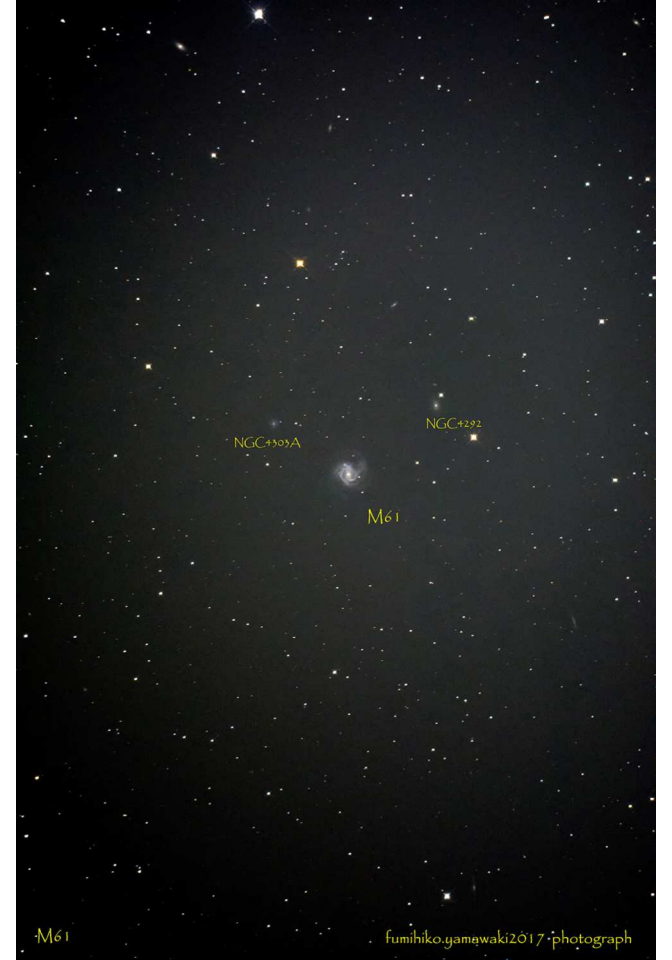
NGC+647

M59

M60

NGC+638

NGC+660



NGC4303A

NGC4292

M61



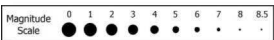
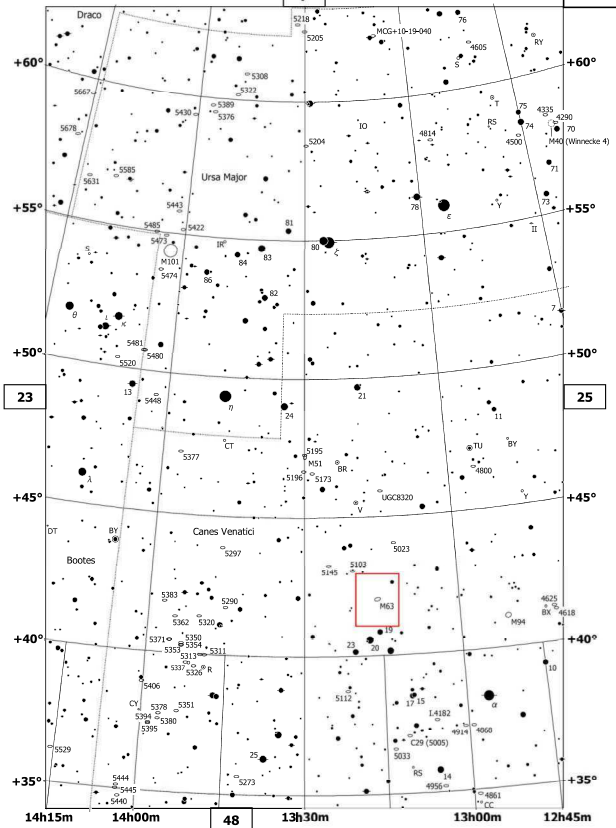
M62

fumihiko.yamawaki2017.photograph

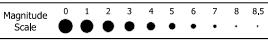
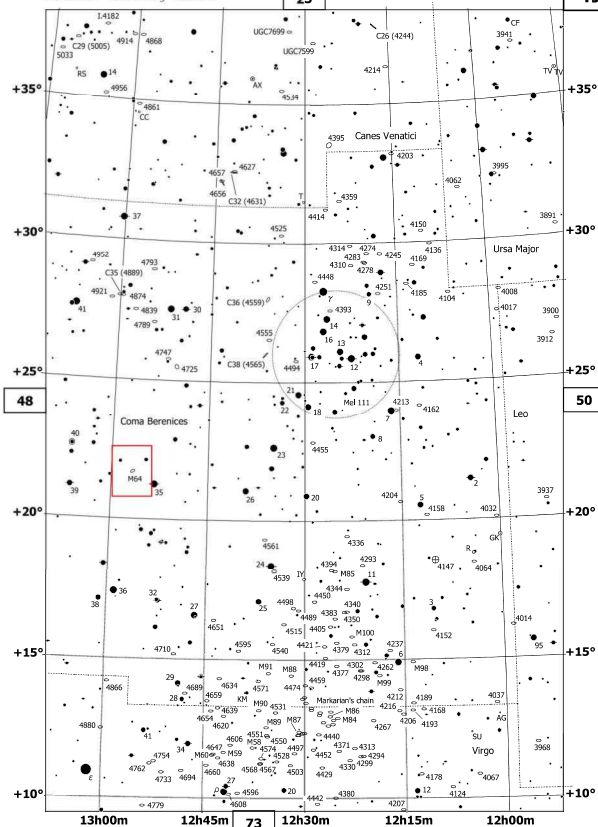


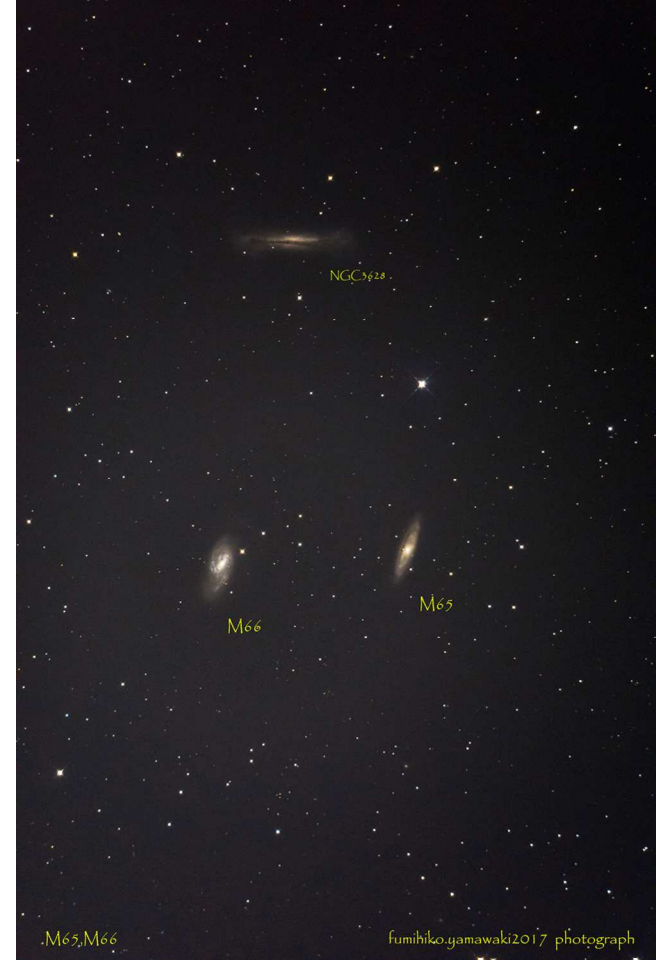
M63

fumihiko.yamawaki2017 photograph





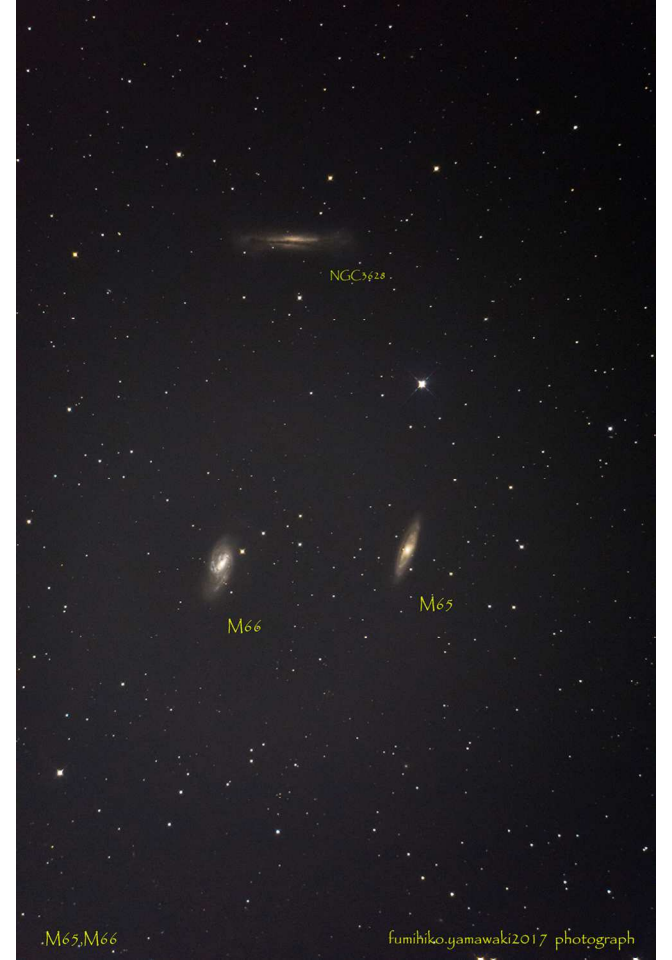




NGC 3628

M66

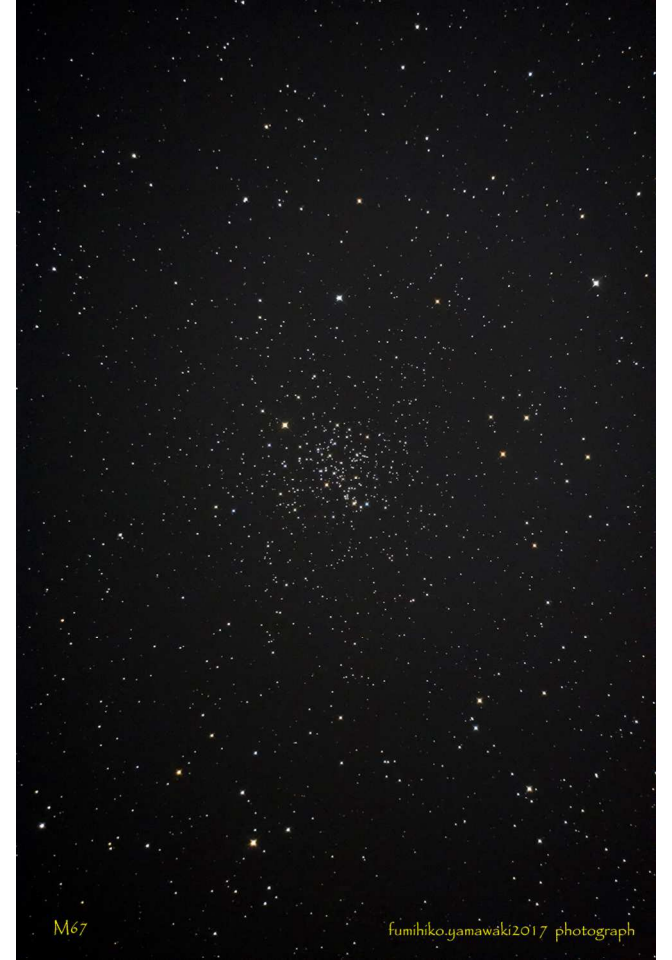
M65



NGC 3628

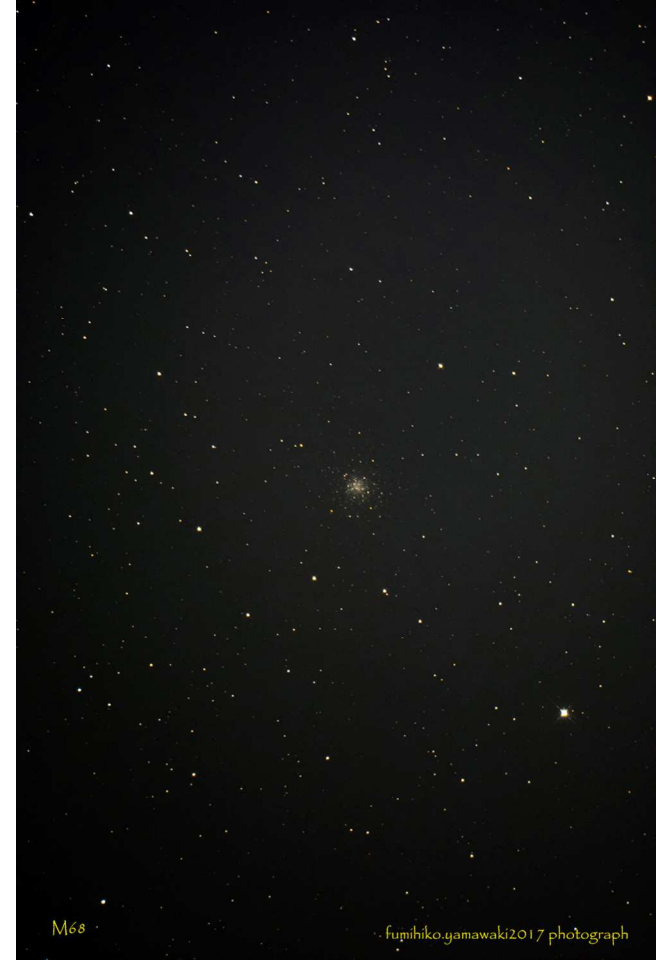
M66

M65



M67

fumihiko.yamawaki2017 photograph



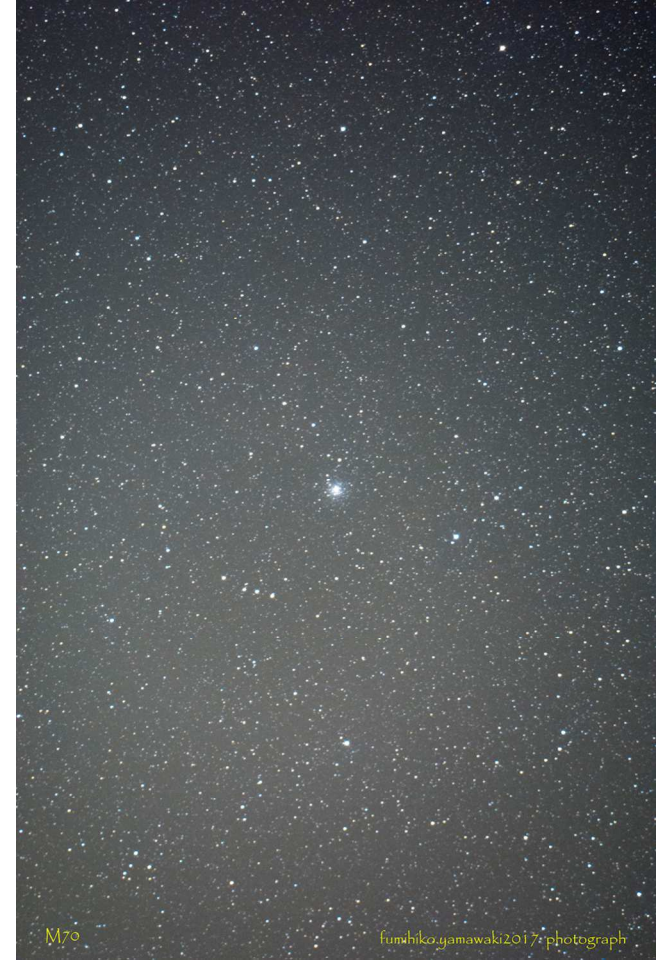
M68

fumihiko.yamawaki2017 photograph



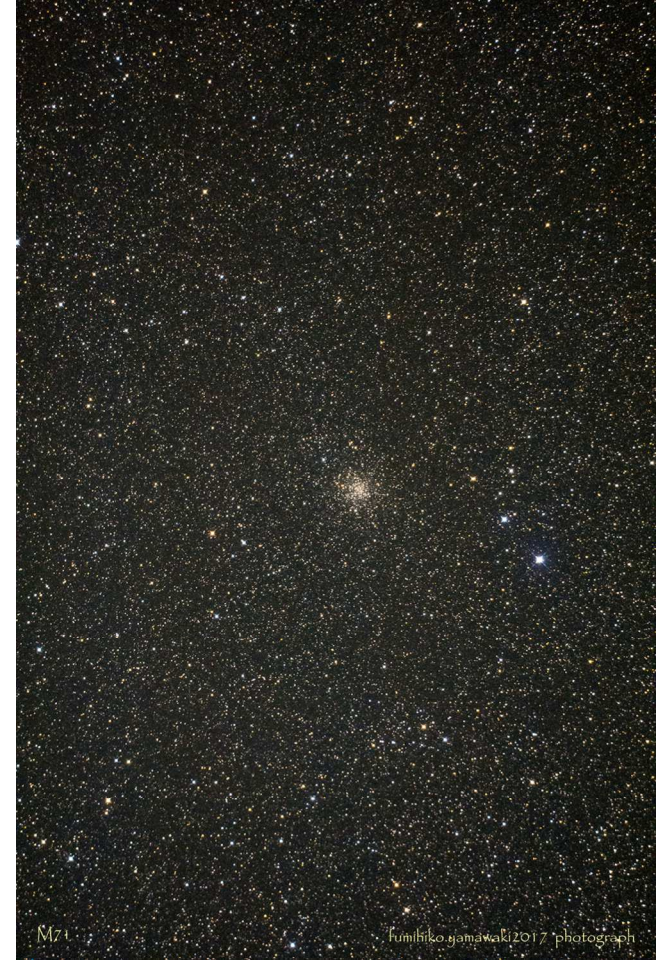
M69

fumihiko.yamawaki2017_photograph



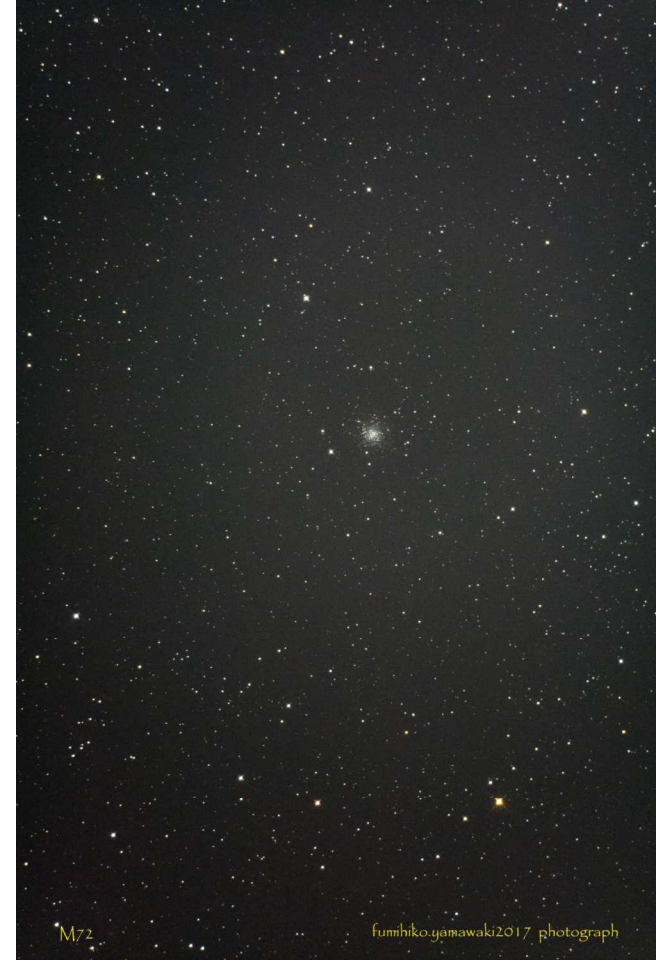
M70

fumihiko.yamawaki2017 photograph



M71

fumiko.jamawaki2017 photograph



M72

fumihiko.yamawaki2017 photograph





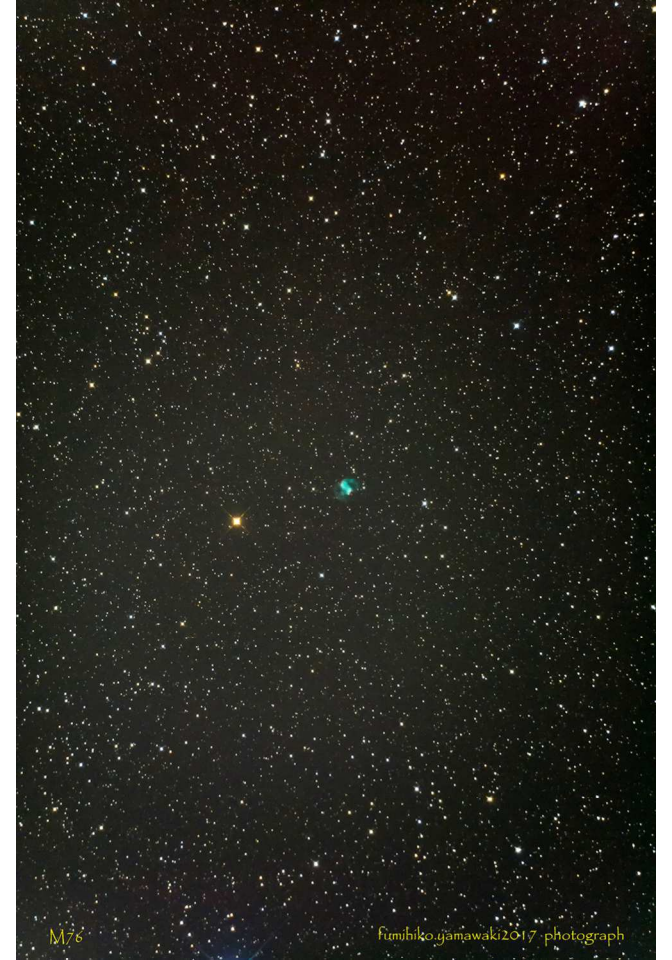
M74

fumihiko.yamawaki2017 photograph



M75

fumihiko.yamawaki2017 photograph



M76

fumihiko.jamawaki2017 photograph

Fun to think, Fun to make,



「メシエ天体コレクション」は、
こちらのサイトでもご覧いただけます。

この写真集では、撮影した天体の位置情報を示すために、滝敏美様が作成した「滝星図8.5等」を使用しています。

巻頭のインデックスには、メシエ天体が位置する滝星図のページ番号を記しています。そして写真の右のページには、その星図ページに赤枠で大まかな写野を記しました。滝敏美様のホームページはこちらです。

http://www.geocities.jp/toshimi_taki/index.htm

fumihiko.yamawaki2017 photograph