

Messier catalog

メシエ天体コレクション

Vol.1

No.1～No.38

「メシエ天体コレクション」は、フランスの天文学者「シャルル・メシエ」さんが1774年から1784年にかけて発行した「メシエカタログ」に基づく天体を福井県内にて天体望遠鏡とデジタルカメラを使い撮影した写真集です。

メシエカタログは、彗星探索者であったメシエさんが彗星と見間違いやすい星雲や星団などの天体情報をまとめたものです。

現在のメシエカタログには、M1からM110までありますが、シャルル・メシエさん自身が登録したものはM103までで、その以降は、後の天文学者が登録を行ったとのことです。

その中には「失われた天体」として、不確かな天体が含まれており、私のメシエ天体コレクションには、「M102」を含めていません。

fumihiko.yamawaki2017 photograph

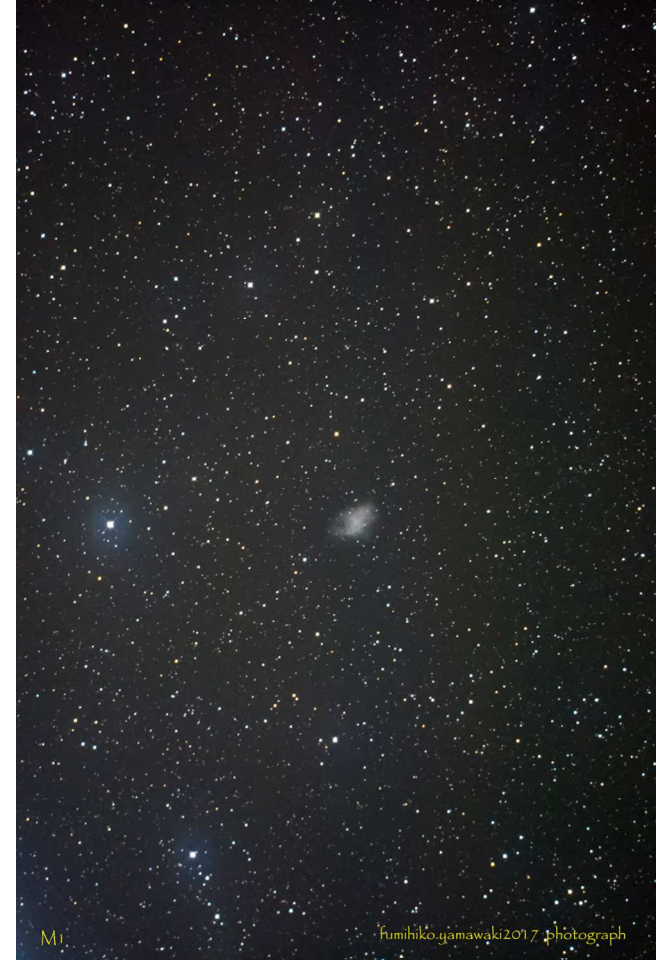


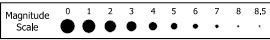
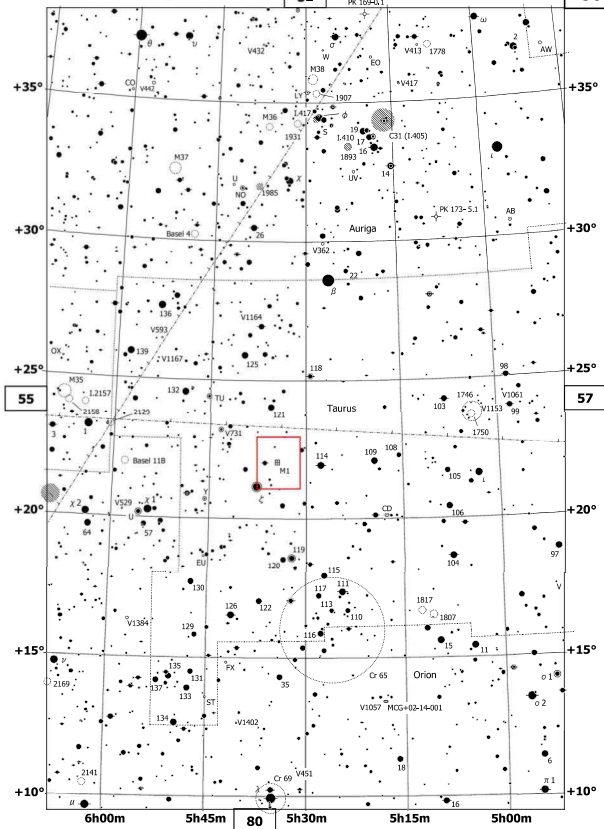
福井市街地内の自宅屋上にて

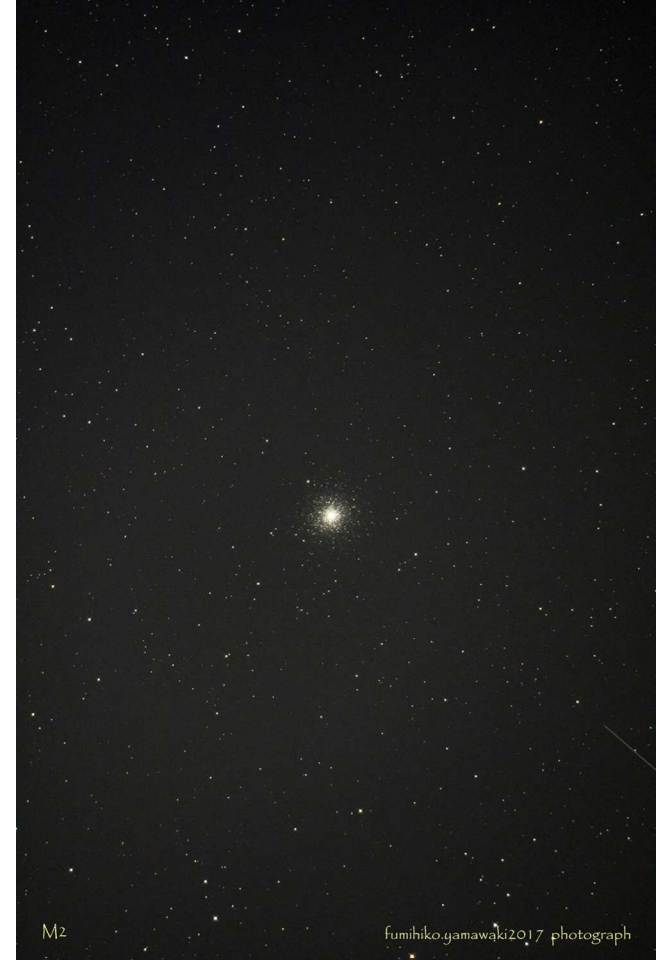
fumihiko.yamawaki2017 photograph

Messier catalog

メシエ番号	種別	星座	赤経	赤緯	光度	滝星図 ページ
M 1	超新星残骸	おうし座	05 34.5	+22 01	8.4	56
M 2	球状星団	みずがめ座	21 33.5	-00 49	6.5	64
M 3	球状星団	りょうけん座	13 42.2	+28 23	6.4	48
M 4	球状星団	さそり座	16 23.6	-26 32	5.9	93
M 5	球状星団	へび座	15 18.6	+02 05	5.8	70
M 6	散開星団	さそり座	17 40.3	-32 15	4.2	92
M 7	散開星団	さそり座	17 53.9	-34 48	3.3	92
M 8	散光星雲	いて座	18 03.7	-24 23	5	91
M 9	球状星団	へびつかい座	17 19.2	-18 31	7.9	92
M 10	球状星団	へびつかい座	16 57.1	-04 06	6.6	69
M 11	散開星団	ほたて座	18 51.1	-06 16	5.8	67
M 12	球状星団	へびつかい座	16 47.2	-01 57	6.6	69
M 13	球状星団	ヘラクレス座	16 41.7	+36 28	5.9	45
M 14	球状星団	へびつかい座	17 37.6	-03 15	7.6	68
M 15	球状星団	ベガス座	21 30.0	+12 10	6.4	40
M 16	散光星雲	へび座	18 18.8	-13 47	6	91
M 17	散光星雲	いて座	18 20.8	-16 11	6	91
M 18	散開星団	いて座	18 19.9	-17 08	6.9	91
M 19	球状星団	へびつかい座	17 02.6	-26 16	7.2	92
M 20	散光星雲	いて座	18 02.7	-22 58	6.3	91
M 21	散開星団	いて座	18 04.2	-22 29	5.9	91
M 22	球状星団	いて座	18 36.4	-23 54	5.1	91
M 23	散開星団	いて座	17 57.1	-18 59	5.5	92
M 24	散開星団	いて座	18 26.6	-18 23	3.1	91
M 25	散開星団	いて座	18 31.8	-19 07	4.6	91
M 26	散開星団	ほたて座	18 45.2	-09 24	8	67
M 27	惑星状星雲	こぎつね座	19 59.6	+22 43	7.3	42
M 28	球状星団	いて座	18 24.5	-24 52	6.9	91
M 29	散開星団	はくちょう座	20 23.9	+38 32	6.6	17
M 30	球状星団	やぎ座	21 40.4	-23 11	7.5	88
M 31	渦巻銀河	アンドロメダ座	00 42.7	+41 16	3.4	37
M 32	渦巻銀河	アンドロメダ座	00 42.7	+40 52	8.1	37
M 33	渦巻銀河	さんかく座	01 33.9	+30 39	5.7	60
M 34	散開星団	ペルセウス座	02 42.1	+42 47	5.2	35
M 35	散開星団	ふたご座	06 08.2	+24 22	5.1	55
M 36	散開星団	ぎょしゃ座	05 36.3	+34 08	6	56
M 37	散開星団	ぎょしゃ座	05 52.3	+32 33	5.6	56
M 38	散開星団	ぎょしゃ座	05 28.7	+35 51	6.4	56







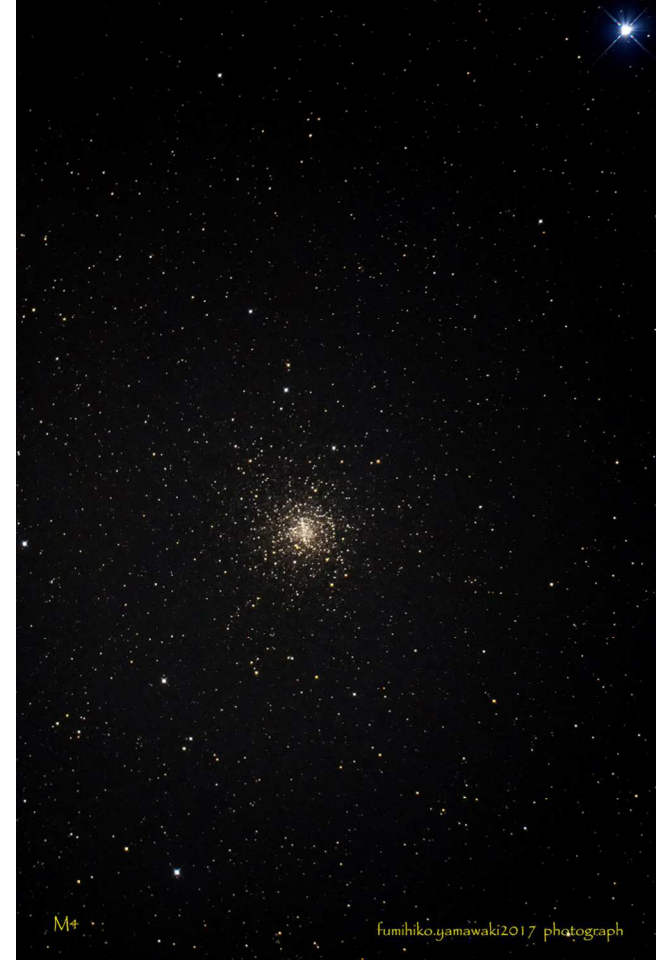
M2

fumihiko.yamawaki2017 photograph

M5

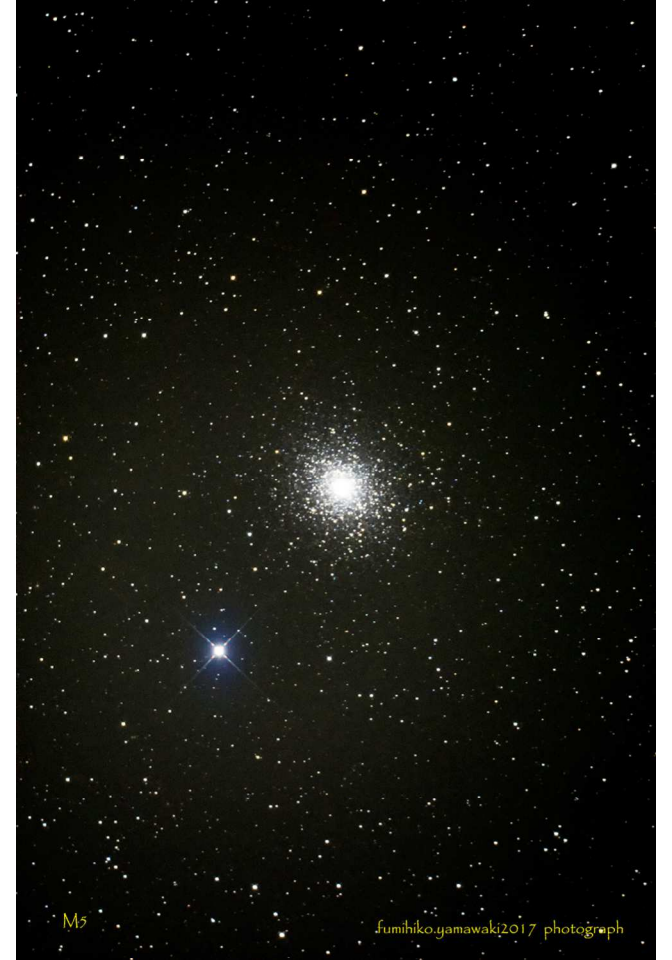


fumihiko.yamawaki2017 photograph



M4

fumihiko.gamawaki2017 photograph



M5

fumihiko.gamawaki2017 photograph

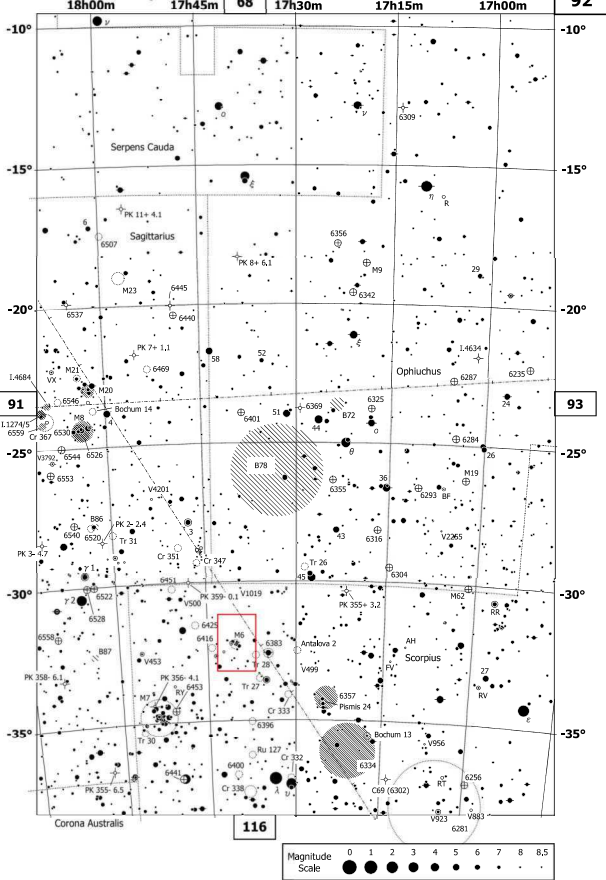


M6

fumihiko.yamawaki2017 photograph

By Toshimi Taki, May 9, '07

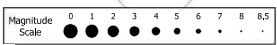
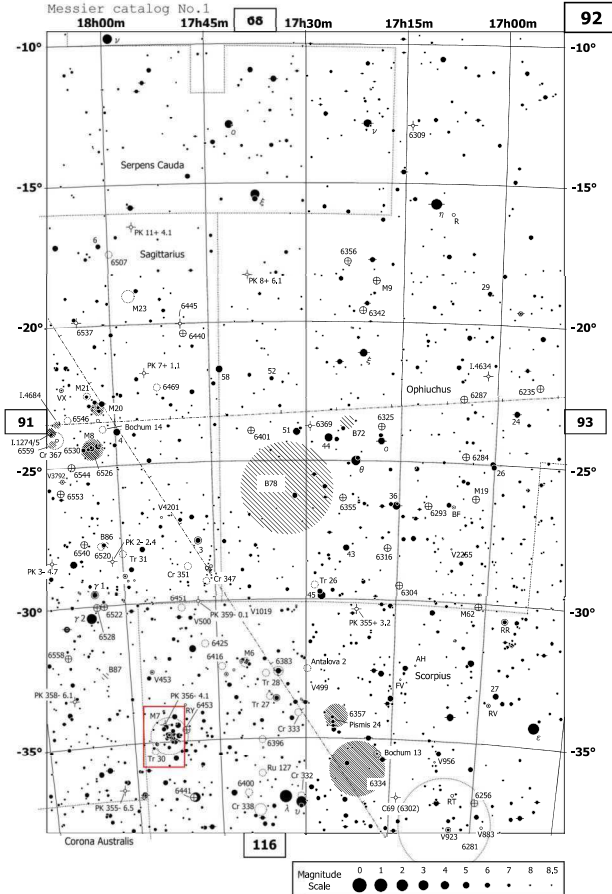
Messier catalog No. 6





M7

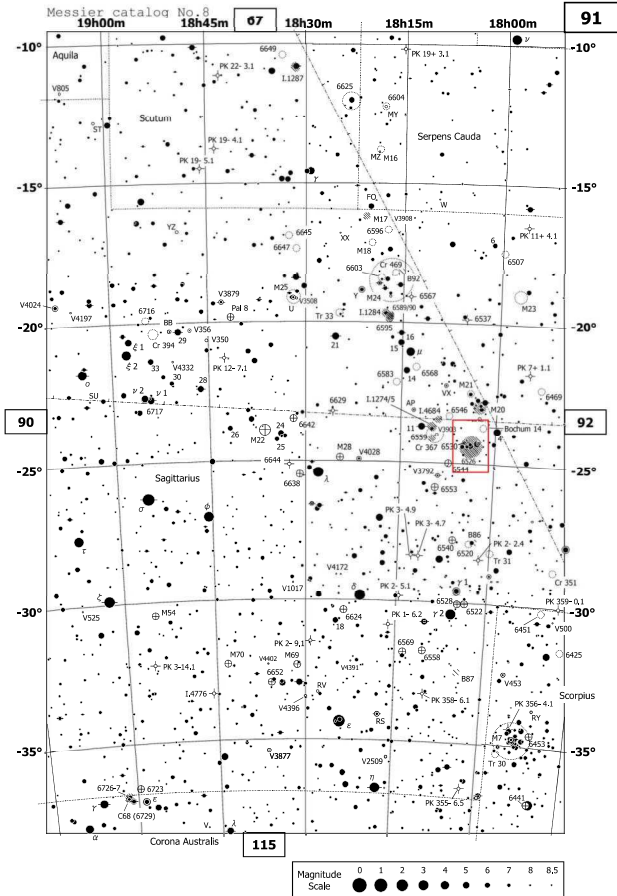
fumihiko.yantawaki2017 photograph





M8(干潟星雲)

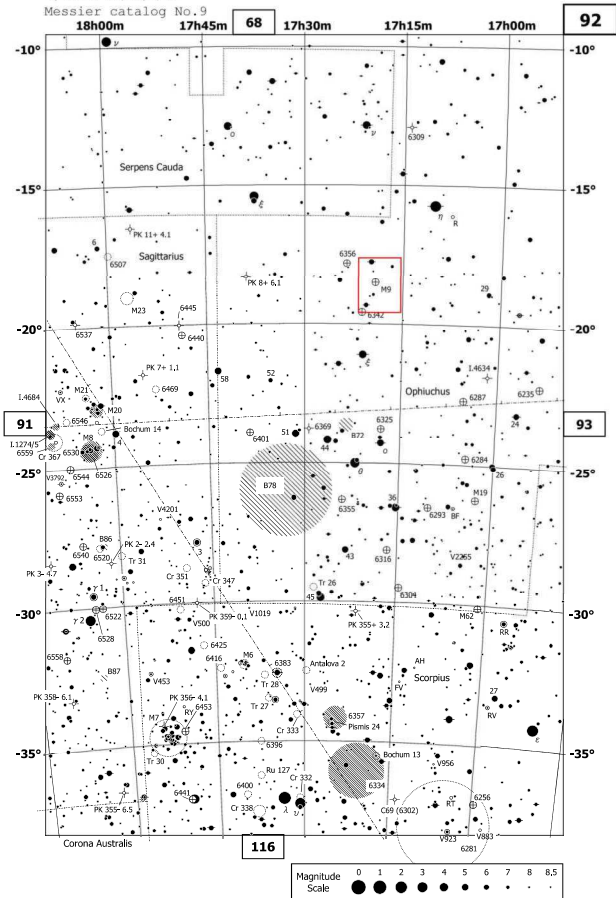
fumihiko.yamawaki2017-photograph

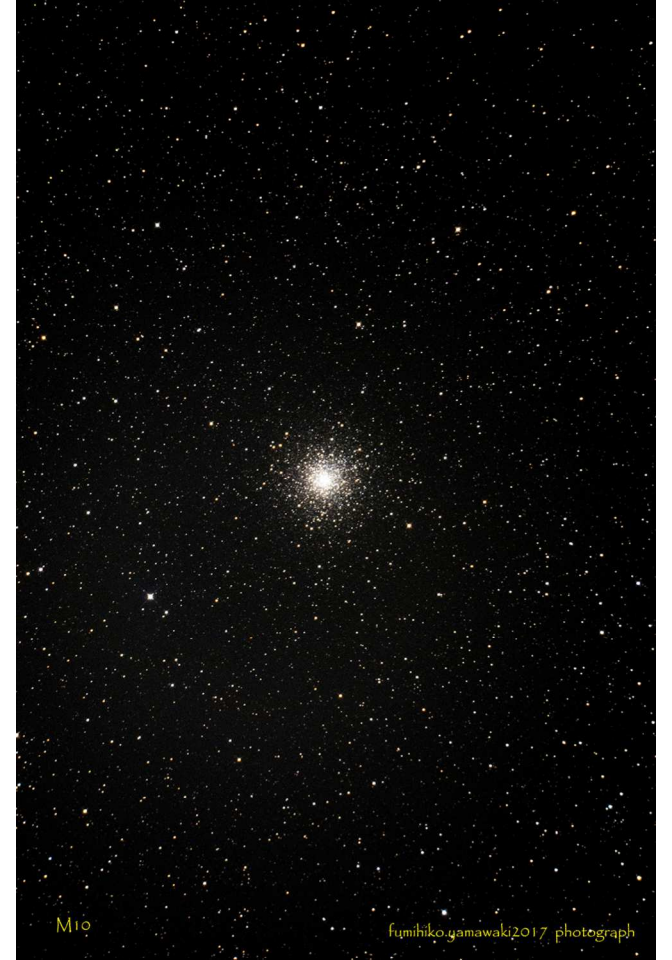




M9

fumihiko.yamawaki2017 photograph





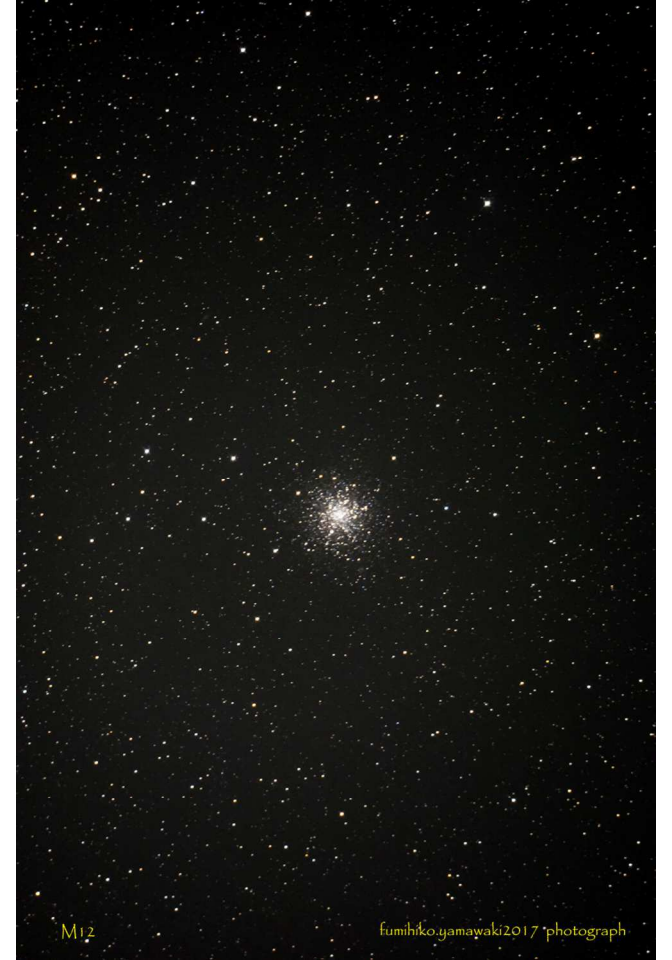
M10

fumihiko.yamawaki2017 photograph



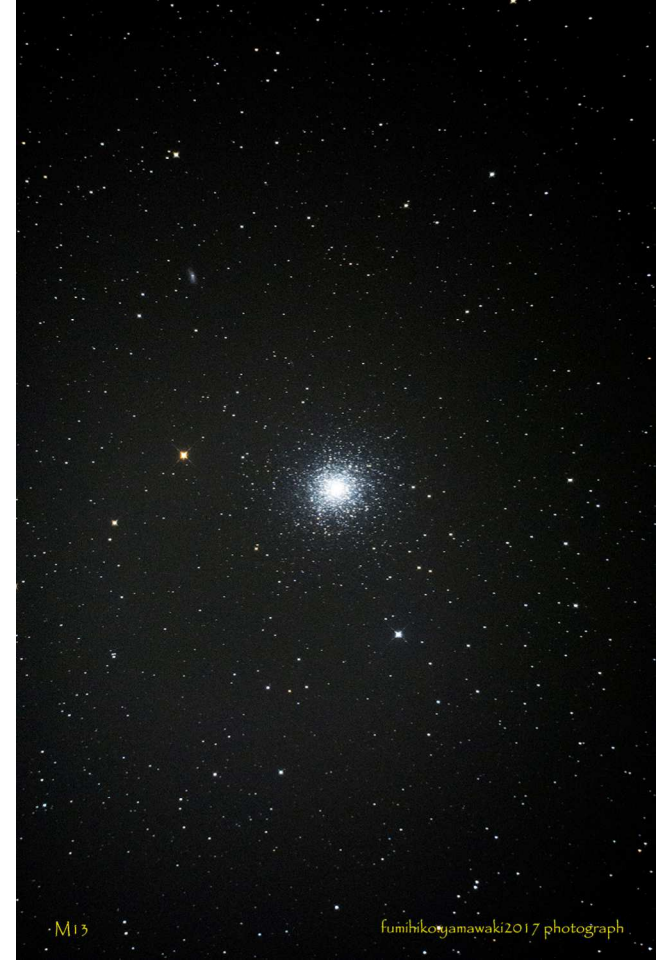
M11

fumihiko.gamawaki2017.photograph



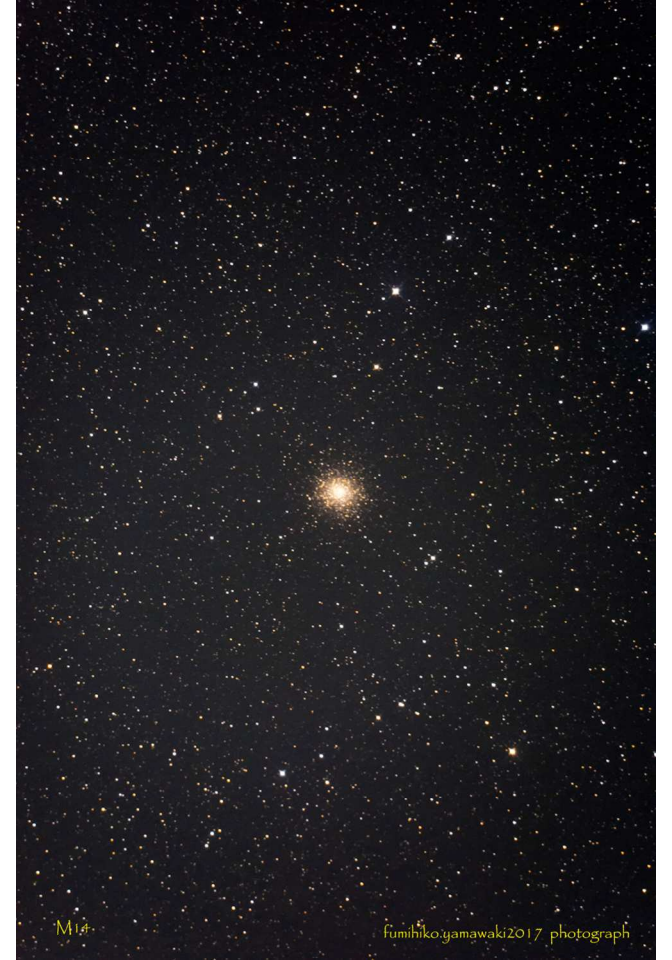
M12

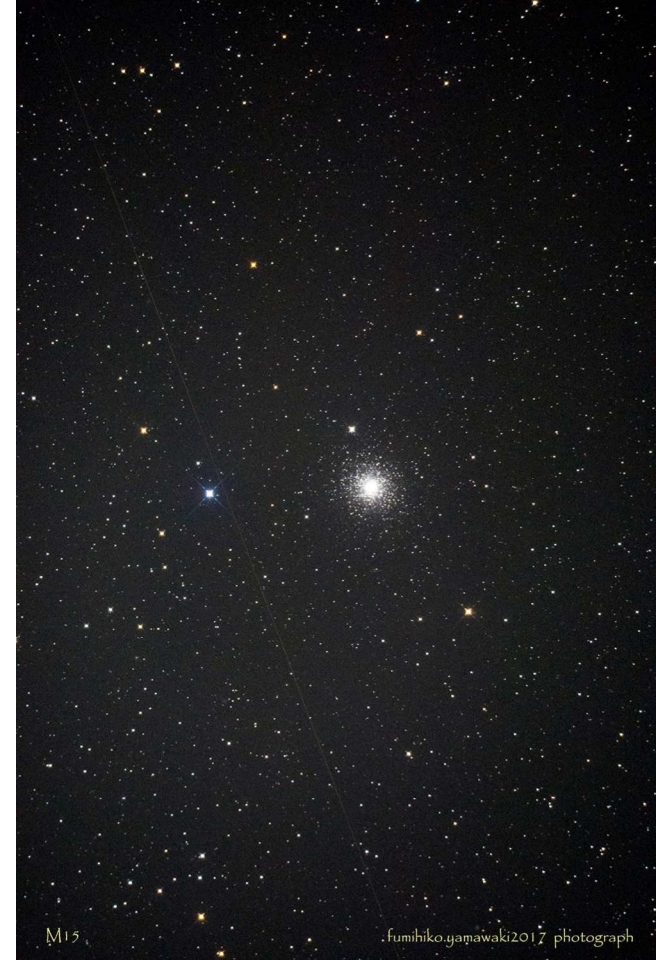
fumihiko.yamawaki2017 photograph



M13

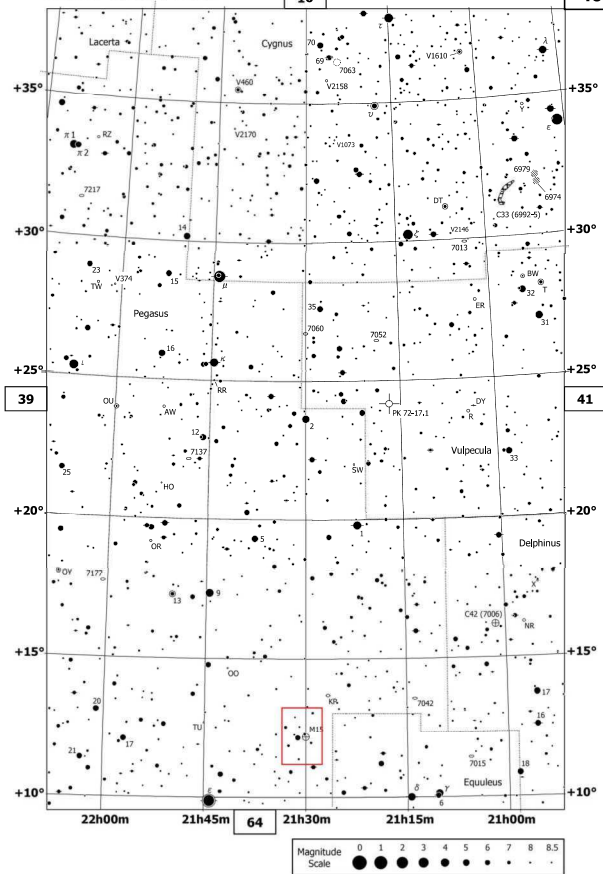
fumihiko.yamawaki2017 photograph

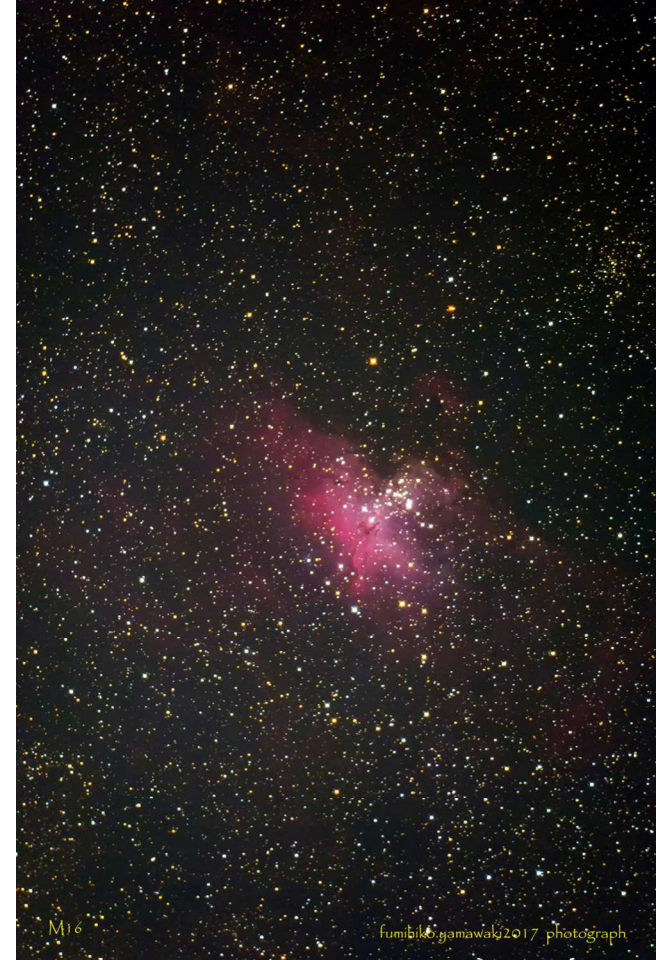




M15

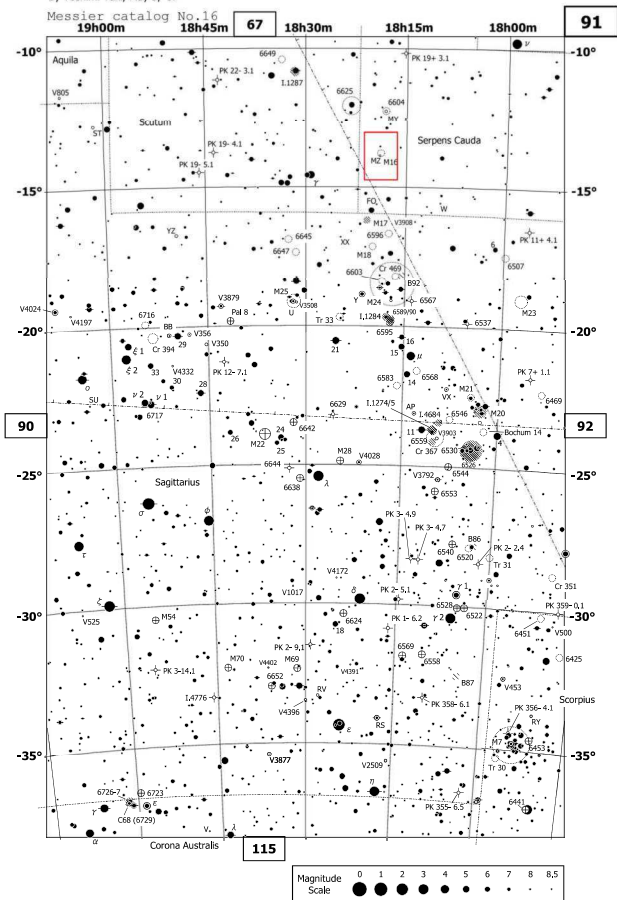
fumihiko.yamawaki2017 photograph

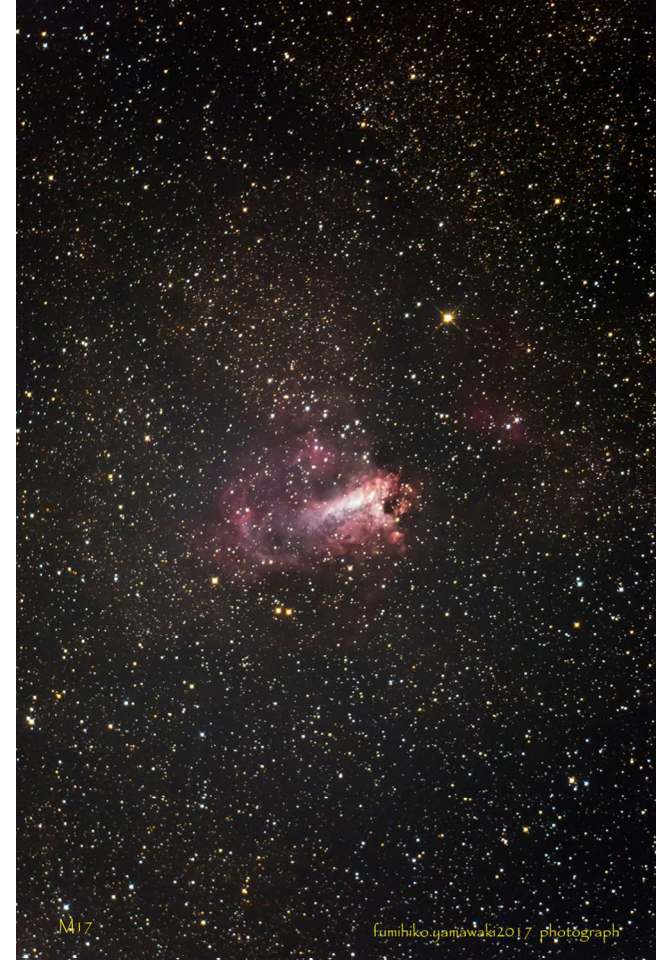




M16

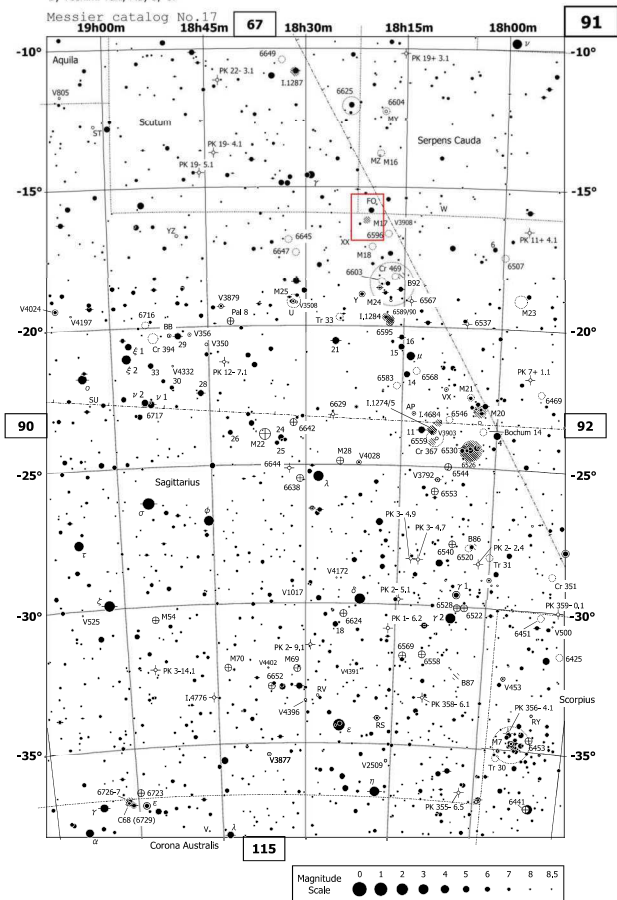
fumibiko.gamawaku2017 photograph





M17

fumihiko.yamawaki2017 photograph





M18

M18

fumitaka.yamawaki2017 photograph

19h00m

18h45m

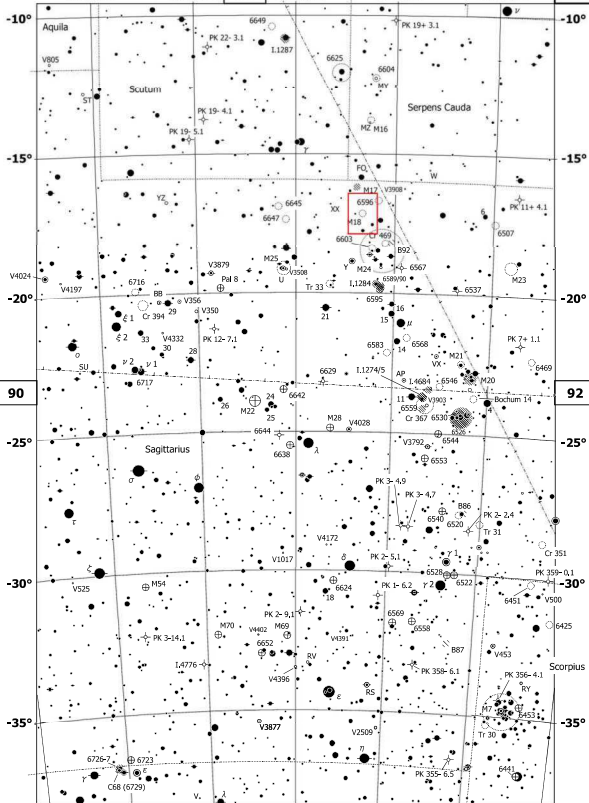
67

18h30m

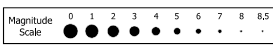
18h15m

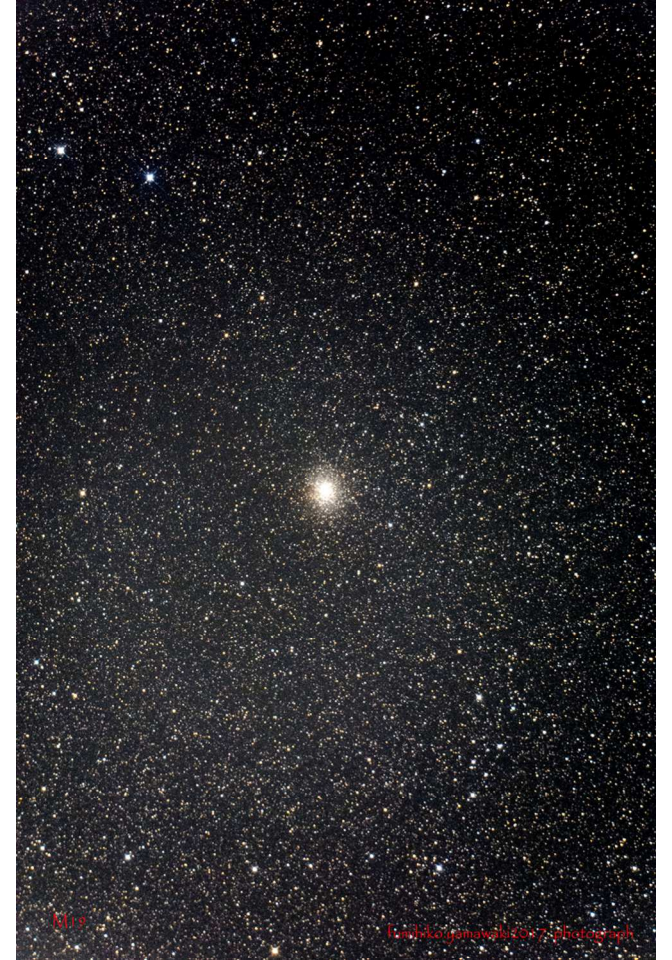
18h00m

91



115





M19

Emiko.gamawaki2017.photograph



M21

M20

M20/M21

fumihiko.gamawaki@17.photograph

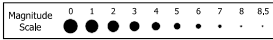
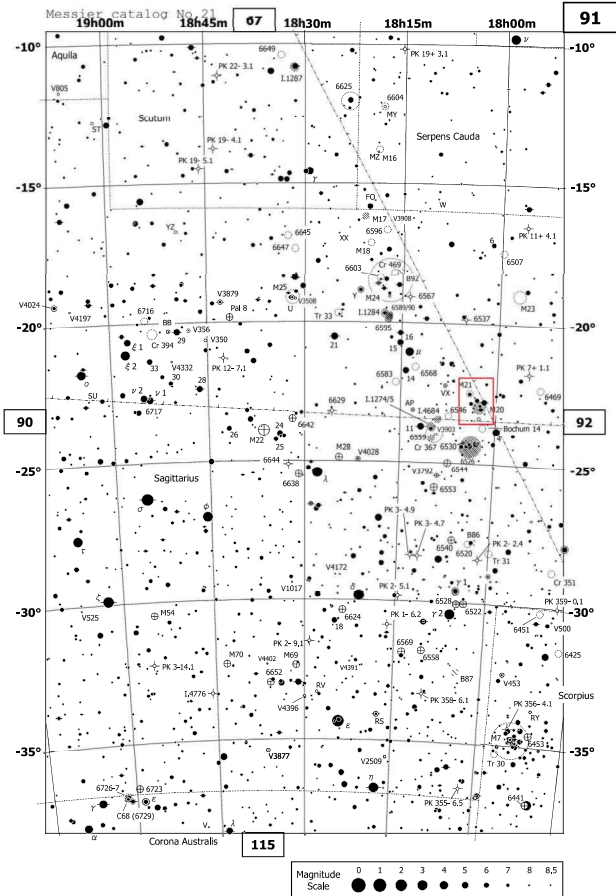


M21

M20

M20/M21

fumihiko.gamawaki@17.photograph





M22

fumihiko.yamiawaki2017:photograph

19h00m

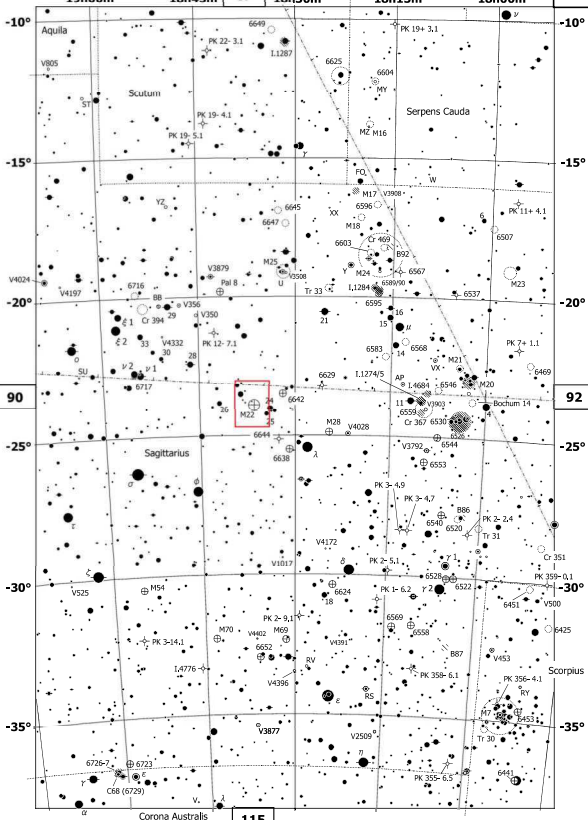
18h45m

07

18h30m

18h15m

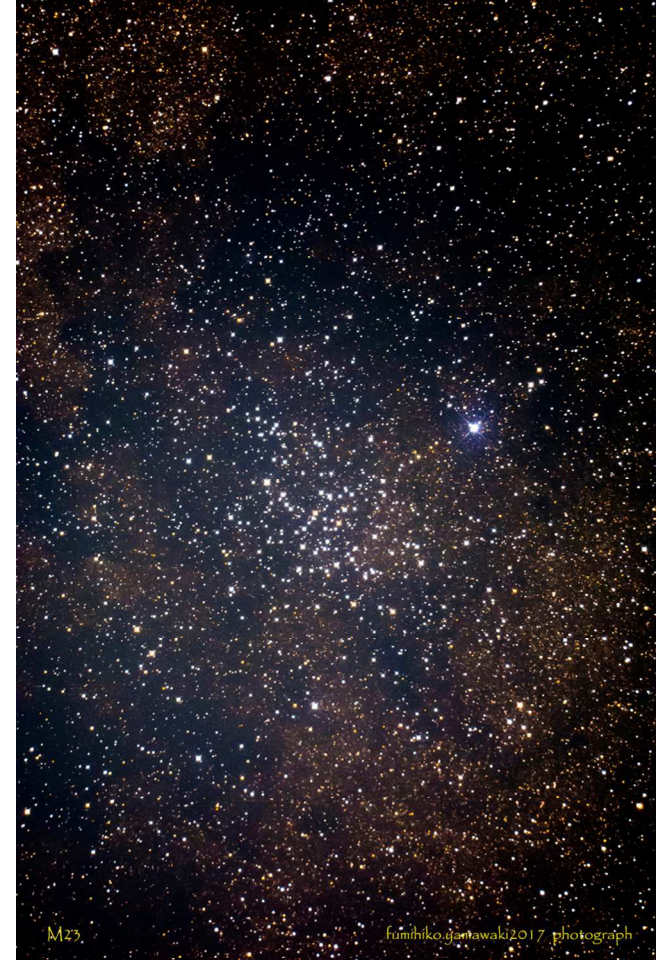
18h00m



115

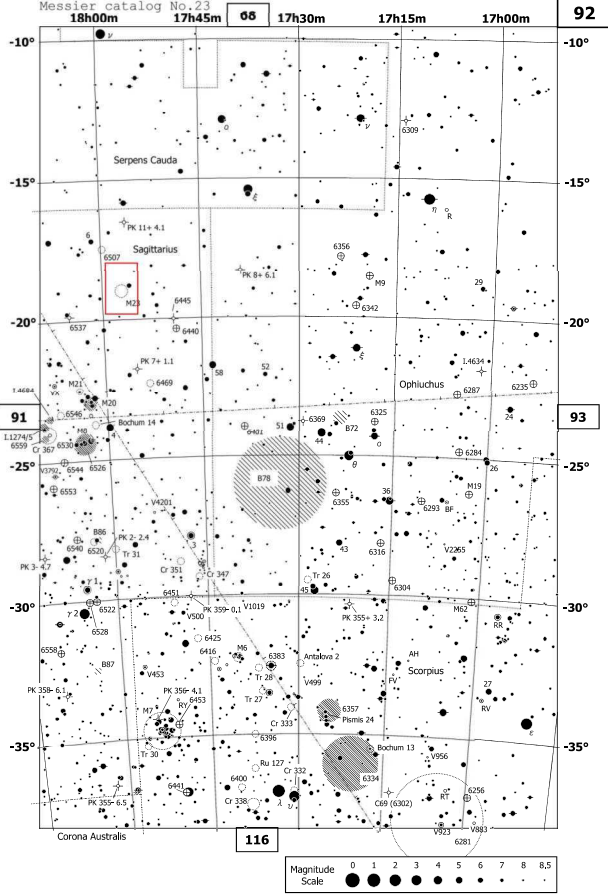
Magnitude

Scale



M23

fumihiko.yantawaki2017.photograph





NGC 6603



M25

fumihiko.yamawaki2017 photograph

67

91

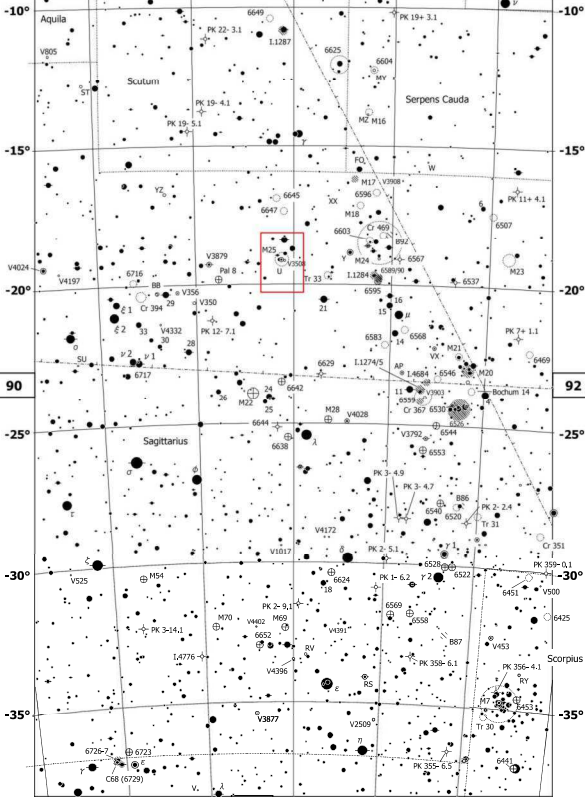
19h00m

18h45m

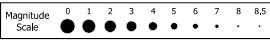
18h30m

18h15m

18h00m



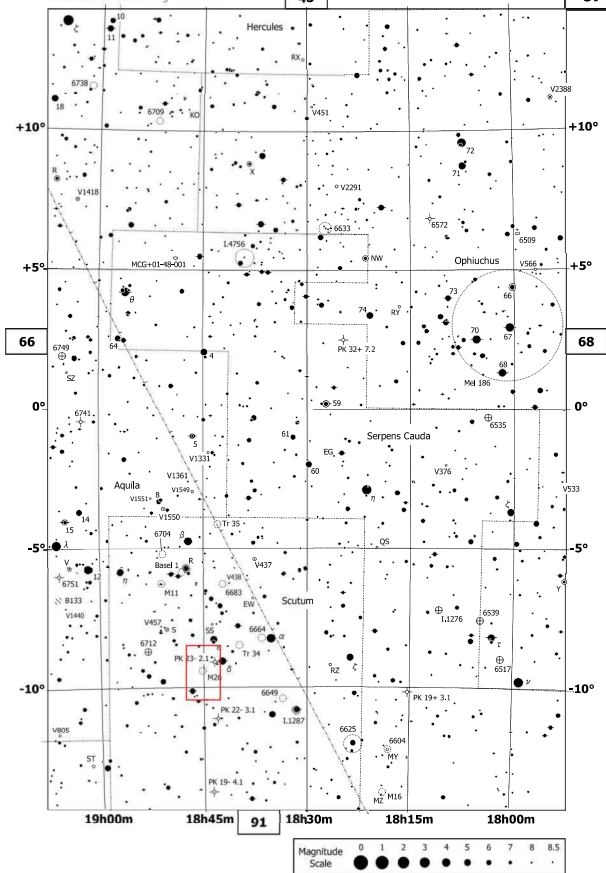
115





M26

fumihiko.yamawaki2017 photograph





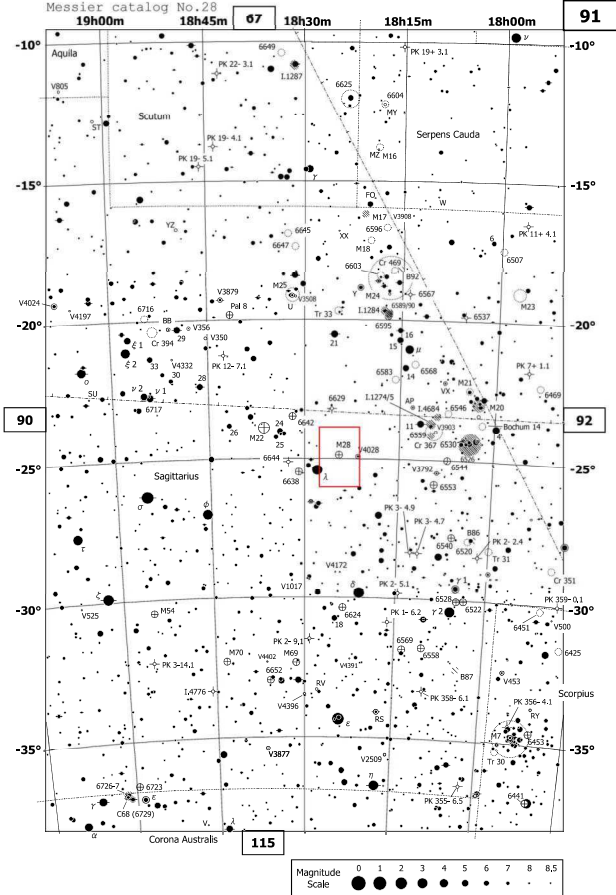
M27

fumihiko.gamawaki2017.photograph



M28

fumihiko.yamawaki2017 photograph





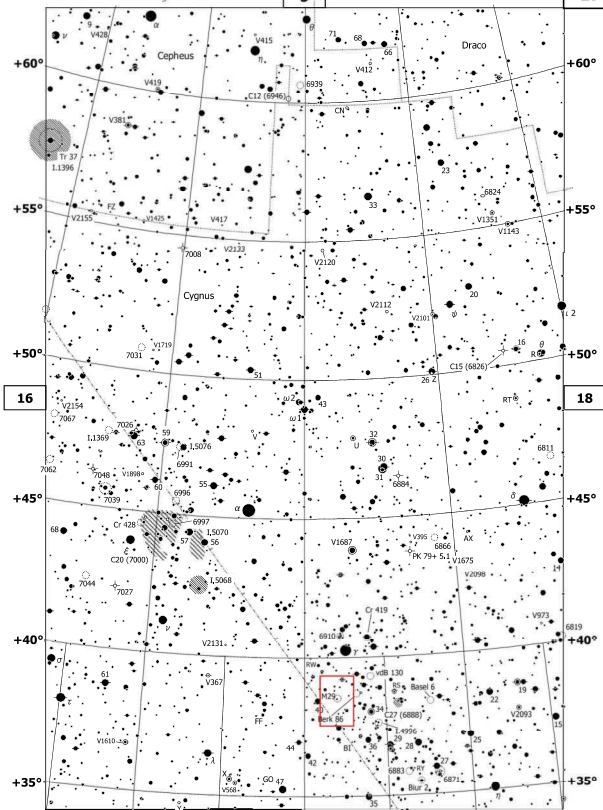
M29

fumihiko.yamawaki2017 photograph

Messier catalog No.29

3

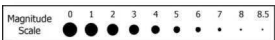
17

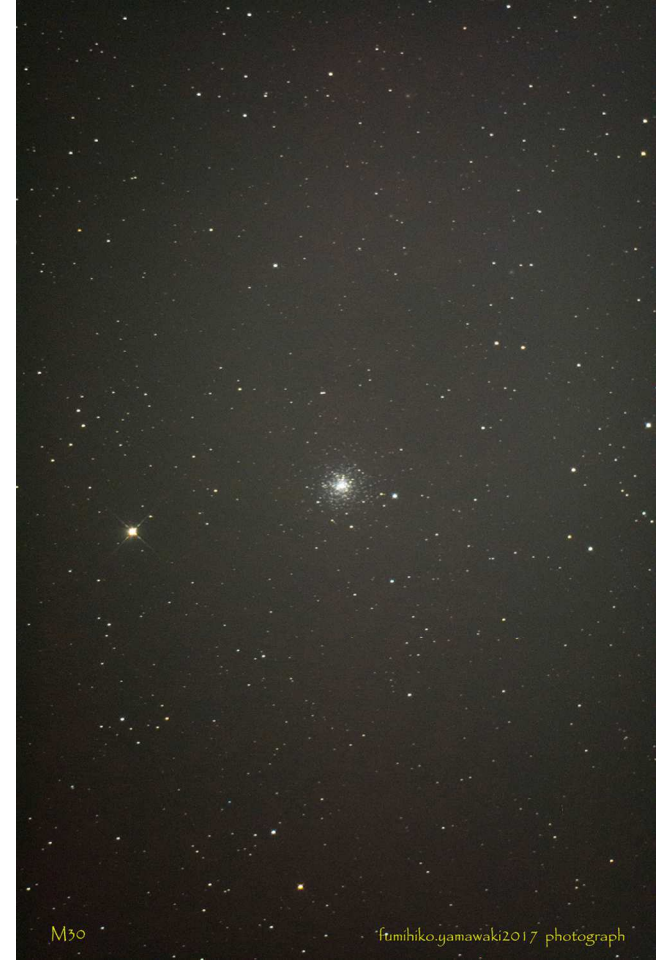


16

18

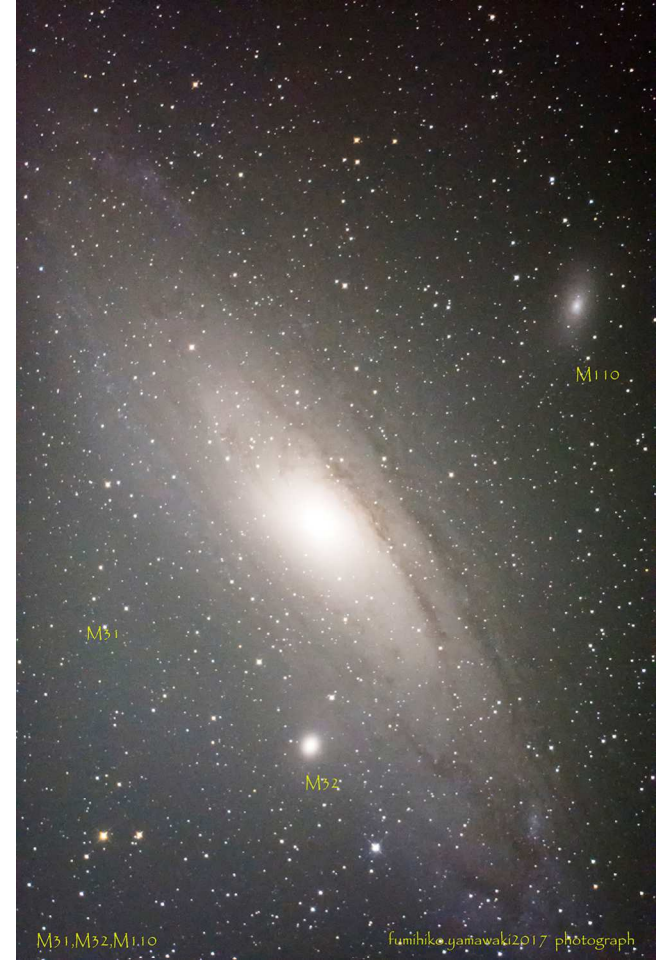
41





M30

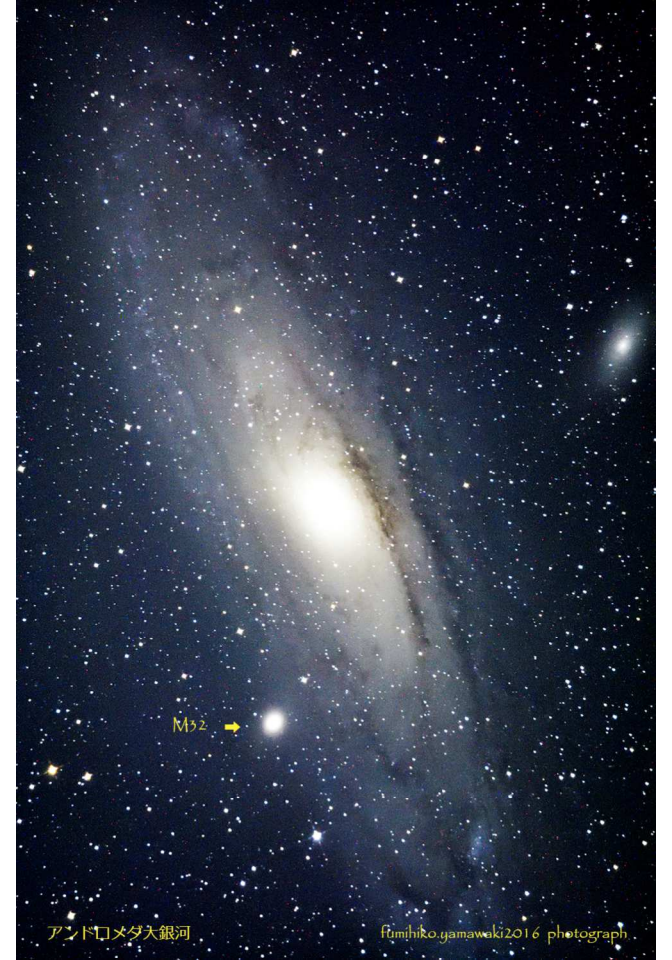
fumihiko.gamawaki2017 photograph



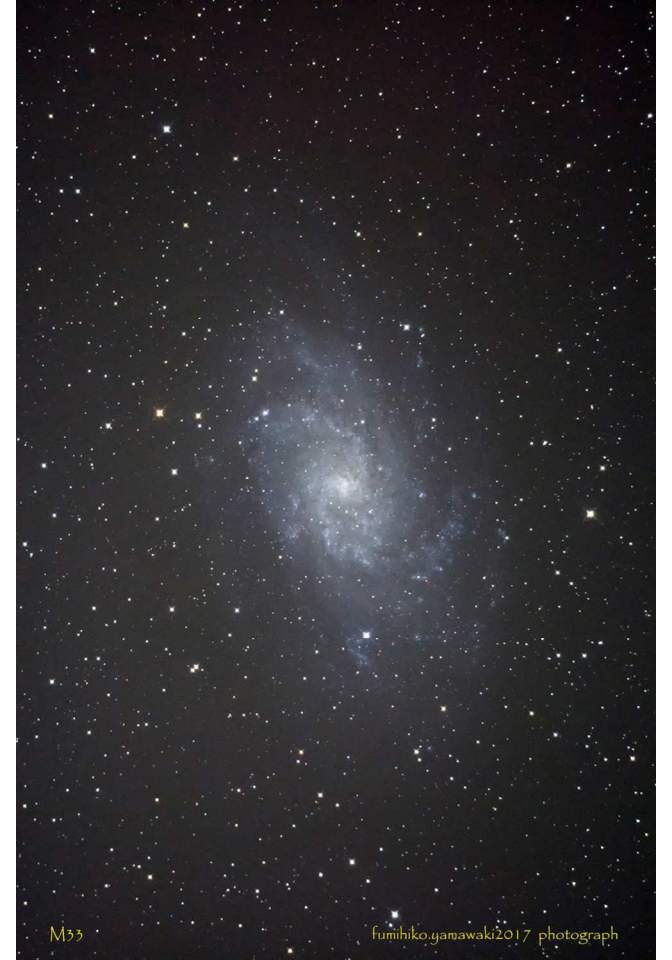
M31

M110

M32



M32 →



M33

fumihiko.yamawaki2017 photograph



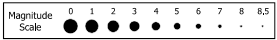
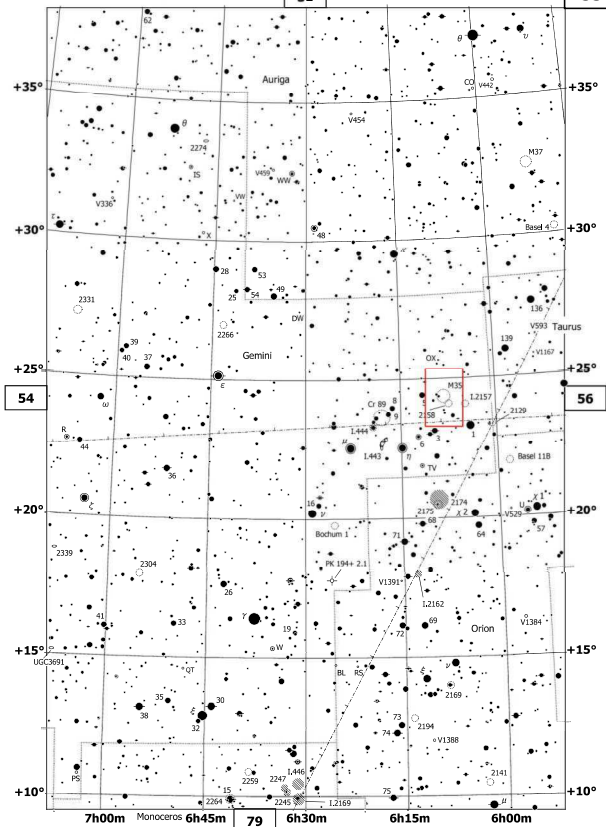
M34

fumihiko.gamawaki2017 photograph



M55

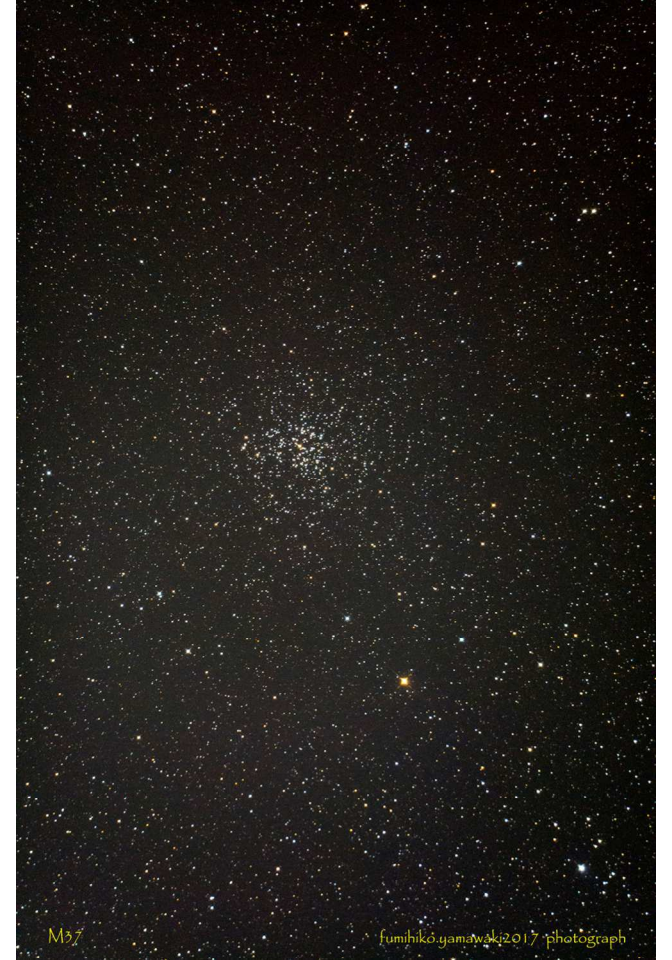
NGC2158





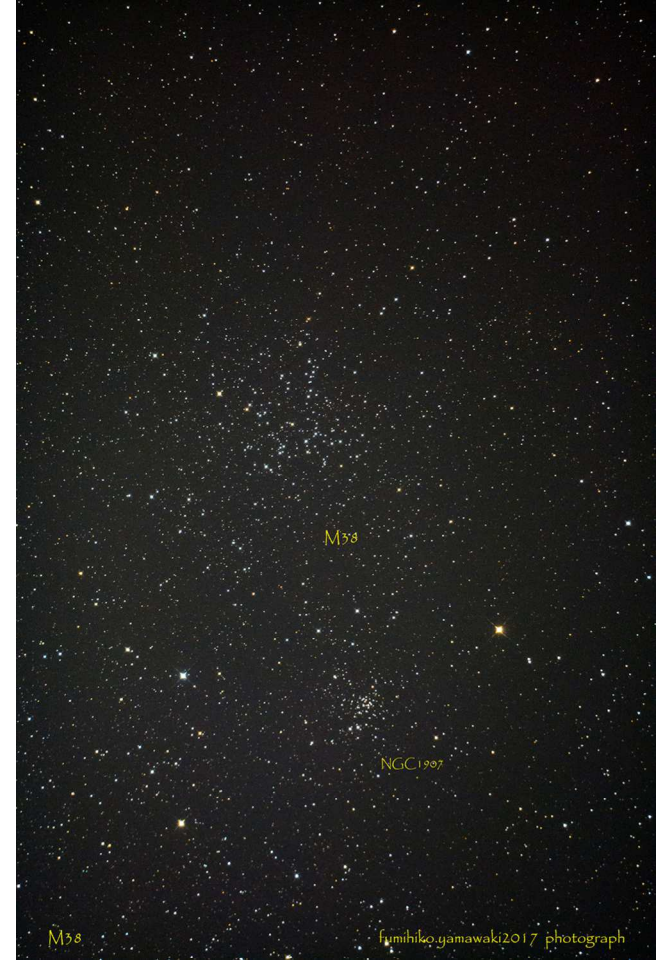
M36

fumihiko.yamawaki2017 photograph



M37

fumihiko.yamawaki2017 photograph

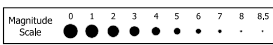
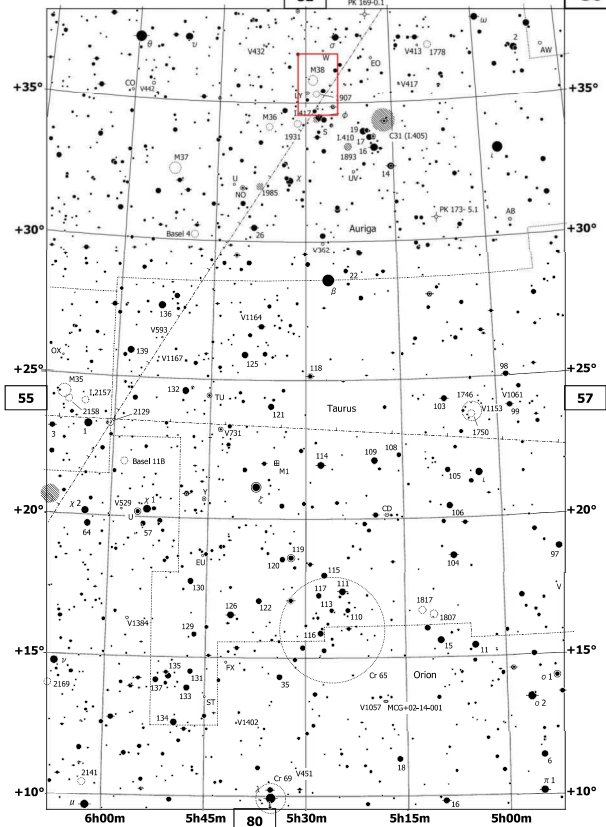


M38

NGC 1907

M38

fumihiko.yamawaki2017 photograph



Fun to think, Fun to make,



「メシエ天体コレクション」は、
こちらのサイトでもご覧いただけます。

この写真集では、撮影した天体の位置情報を示すために、滝敏美様が作成した「滝星図8.5等」を使用しています。

巻頭のインデックスには、メシエ天体が位置する滝星図のページ番号を記しています。そして写真の右のページには、その星図ページに赤枠で大まかな写野を記しました。滝敏美様のホームページはこちらです。

http://www.geocities.jp/toshimi_taki/index.htm

fumihiko.yamawaki2017 photograph